


- 
- EN Quick start guide
FR Guide de démarrage rapide
IT Guida rapida
DE Schnellstartanleitung
NL Snelstartgids
ES Guía de inicio rápido
PT Guia rápido
EL Οδηγός γρήγορης εκκίνησης
NO Hurtigstartveiledning
SV Snabbstartsguide
DA Hurtig start guide
FI Pikaopas
RU Краткое руководство
пользователя
UK Короткий посібник
KZ Жылдам бастау нұсқаулығы
HU Gyors üzembe helyezési
útmutató
CS Rychlý návod
SK Sprievodca rýchlym spustením
PL Skrócona instrukcja obsługi
HR Vodič za brzi početak
SL Vodnik za hiter začetek
SR Vodič za brzi početak
BG Ръководство за бърз старт
RO Ghid de inițiere rapidă
TR Hızlı başlangıç Kılavuzu

عربي رسالاءدبال ليلد AR
عربي رس عورش يامنهار FA

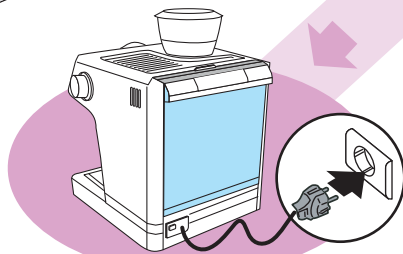
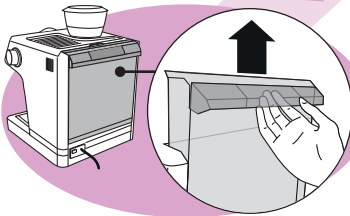
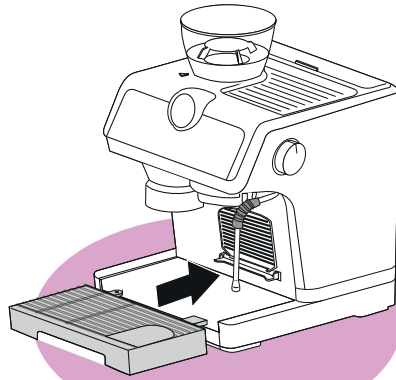
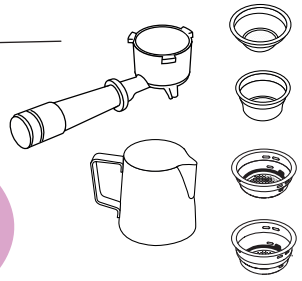
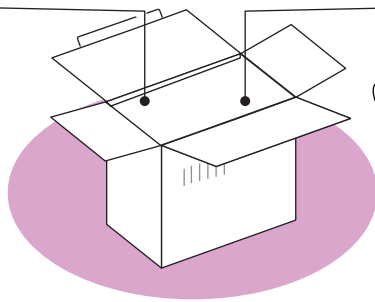
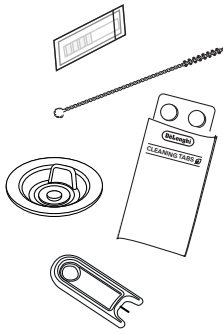
EC9555

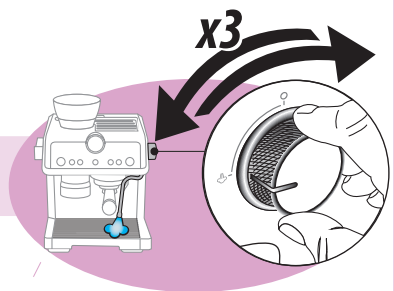
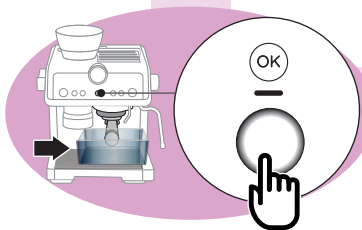
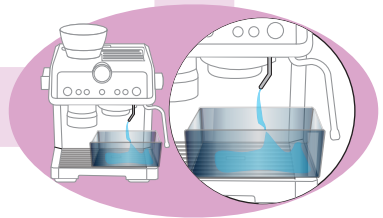
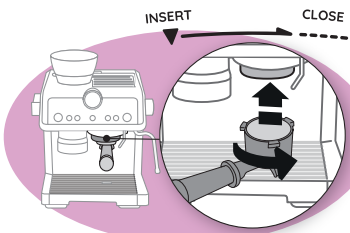
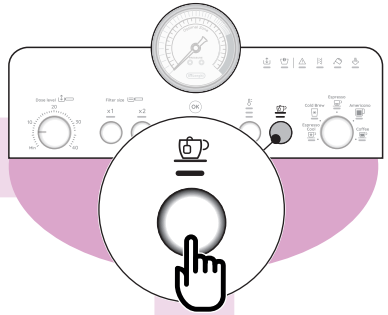
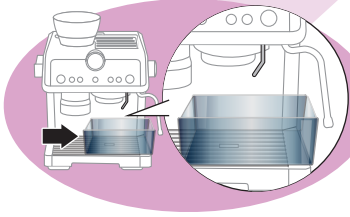
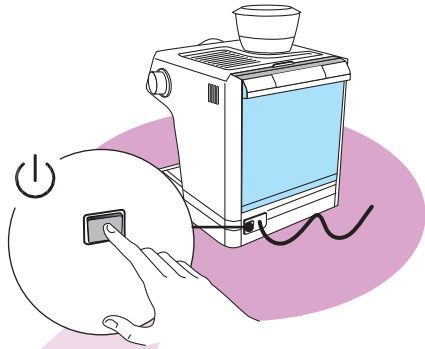
La Specialista
OPERA



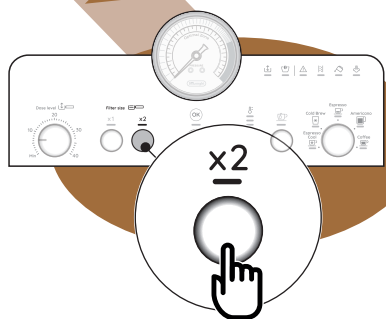
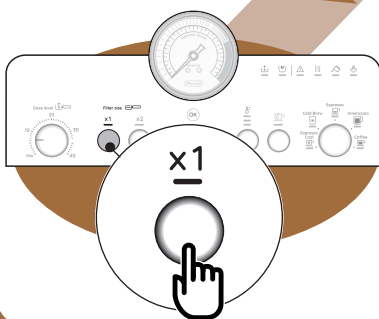
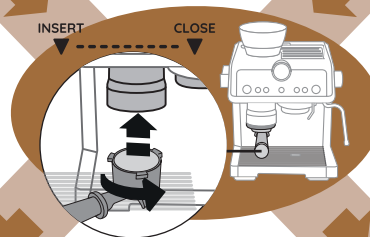
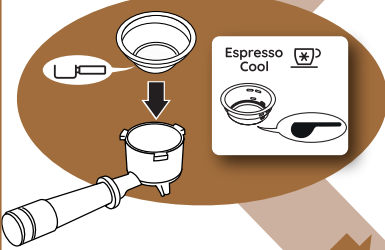
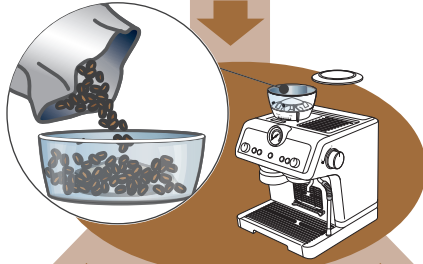
- EN** Before using the appliance, be sure to read the accompanying safety notes. For further information on operation, refer to the user instructions available online.
- DE** Lesen Sie vor dem Gebrauch des Gerätes immer das Heft mit den Sicherheitshinweisen. Für weitere Hinweise zum Betrieb konsultieren Sie bitte online die Bedienungsanleitung.
- IT** Prima di utilizzare l'apparecchio leggere sempre il fascicolo delle avvertenze di sicurezza. Per ulteriori indicazioni sul funzionamento, consultare online le istruzioni per l'uso.
- FR** Veuillez toujours lire le livret des consignes de sécurité avant d'utiliser l'appareil. Pour de plus amples informations sur le fonctionnement, veuillez consulter le manuel en ligne.
- NL** Lees altijd het document met de veiligheidswaarschuwingen voordat u het apparaat gebruikt. Raadpleeg de onlinehandleiding voor verdere aanwijzingen inzake de werking.
- ES** Antes de utilizar el aparato lea siempre el folleto de advertencias de seguridad. Para más información sobre el funcionamiento, consulte el manual en línea.
- PT** Antes de utilizar o aparelho, leia sempre o fascículo de advertências de segurança. Para obter outras indicações sobre o funcionamento, consulte o manual online.
- EL** Πριν από τη χρήση της συσκευής διαβάστε πάντα το φυλλάδιο με τις προειδοποιήσεις ασφαλείας. Για περισσότερες οδηγίες σχετικά με τη λειτουργία, συμβουλευτείτε το εγχειρίδιο που υπάρχει στο διαδίκτυο.
- NO** Les alltid heftet med sikkerhetsadvarsler før apparatet tas i bruk. Les håndboken på nett for ytterligere sikkerhetsinformasjon.
- SV** Läs alltid säkerhetsanvisningarna innan maskinen används. Läs manualen online för ytterligare indikationer om funktionen.
- DA** Læs altid sikkerhedsadvarselne inden du bruger maskinen. Se online-manualen for yderligere oplysninger om betjening.
- FI** Ennen laitteen käyttöä lue aina turvallisuusvaroitusten vihkonen. Toiminnan lisäohjeita varten tutustu verkossa olevaan oppaaseen.
- RU** Перед использованием устройства обязательно прочитайте руководство по безопасности. Для получения дополнительной информации касательно работы устройства обратитесь к руководству, доступному онлайн.
- UK** Завжди читайте попередження про безпеку перед використанням приладу. Для отримання додаткової інформації про функціонування дивіться онлайн-інструкцію.
- KZ** Құрылғыны пайдаланбас бұрын әрқашан қауіпсіздік туралы ескертулерді оқыңыз. Пайдалану туралы қосымша ақпарат алу үшін онлайн нұсқаулықты қараңыз.
- HU** A készülék használatá elött mindig el kell olvasni a biztonsági figyelemztetésekert tartalmazó útmutatót. A működéssel kapcsolatos további útmutatóskért tanulmányozza az online kézikönyvet.
- CS** Před použitím spotřebiče si vždy přečtete příručku s bezpečnostními pokyny. Další pokyny k obsluze naleznete v návodu online.
- SK** Pred použitím spotrebiča si vždy prečítajte súbor bezpečnostných upozornení. Ďalšie informácie o prevádzke nájdete v online návode.
- PL** Przed rozpoczęciem użytkowania, uważnie przeczytać broszurę, w której wskazano ostrzeżenia dotyczące bezpieczeństwa. Więcej wskazówek na temat działania można znaleźć w instrukcji online.
- HR** Prije uporabe uređaja uvijek pročitate sigurnosna upozorenja. Za više informacija o radu, pogledajte online priručnik.
- SL** Pred uporabo aparata vedno preberite zvezek z varnostnimi opozorili. Dodatna navodila za uporabo so na voljo v spletnem priručniku.
- SR** Pre upotrebe uređaja pročítajte datoteku o bezbednosnim upozorenjima. Za najnovije naznake o radu pogledajte priručnik na internetu.
- BG** Преди да използвате уреда, винаги прочитайте свитъка с предупрежденията за безопасност. За допълнителни инструкции за функционирането, консултирайте ръководството онлайн.
- RO** Citiți întotdeauna broșura cu avertizările de siguranță înainte de a utiliza aparatul. Pentru mai multe informații despre funcționare, consultați manualul online.
- TR** Cihazı kullanmadan önce daima güvenlik uyarıları dosyasını okuyun. Çalışmasıyla ilgili diğer talimatlar için çevrimiçi kılavuza başvurun.

قبل استخدام الجهاز، اقرأ دائماً ملف تحذيرات السلامة. لمزيد من المعلومات تتعلق بالتشغيل، راجع الدليل على الإنترنت. **AR**
همیشه قبل از استفاده از دستگاه، هشدارهای ایمنی را بخوانید. برای کسب اطلاعات بیشتر درباره راه اندازی، به دفترچه راهنمای آنلاین مراجعه کنید. **FA**

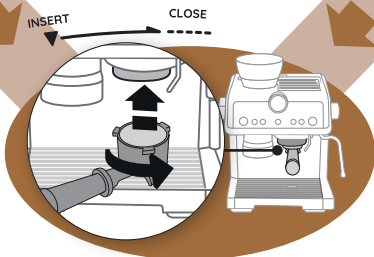
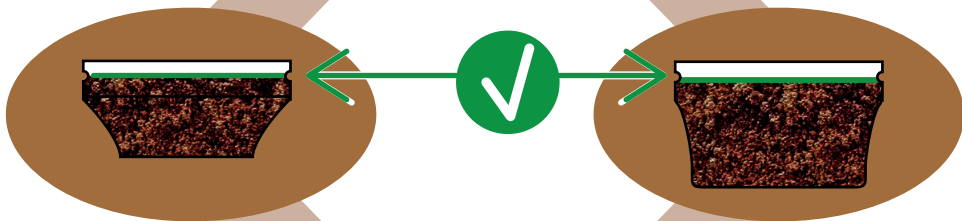
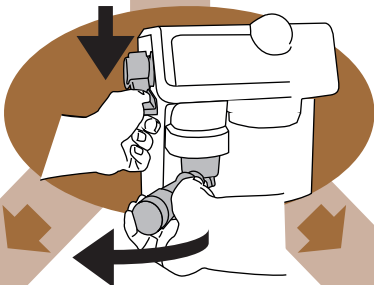
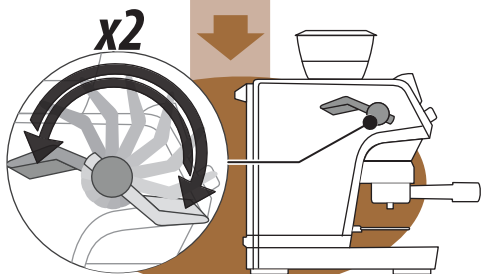


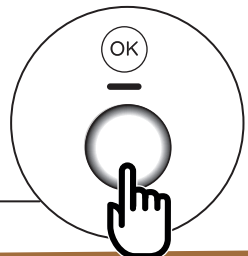
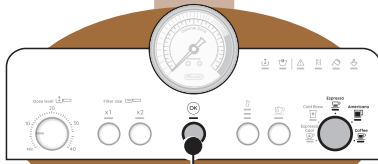
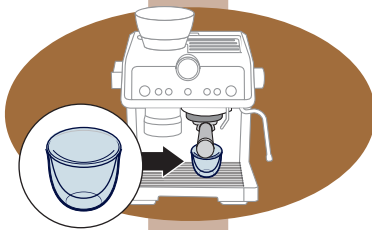
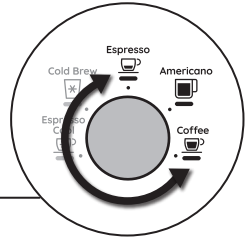
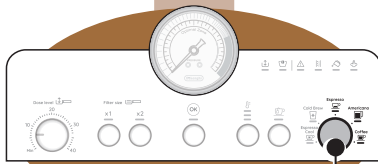
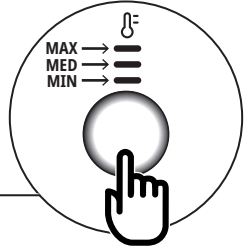
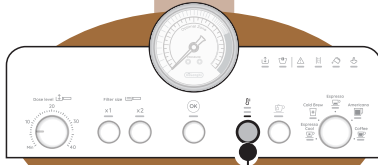
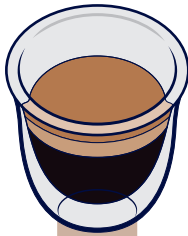


Sensor GRINDING TECHNOLOGY

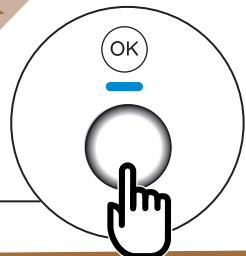
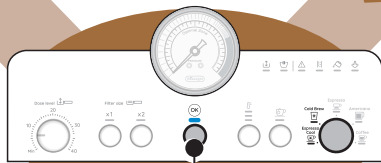
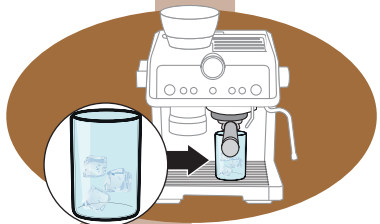
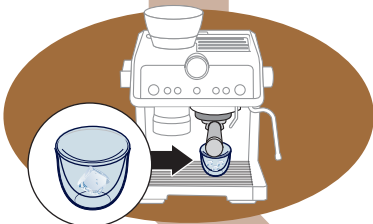
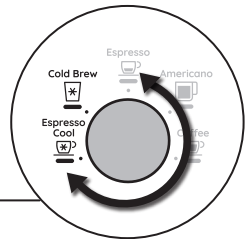
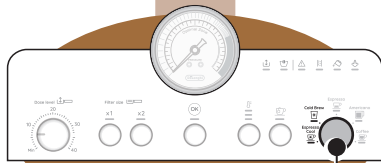


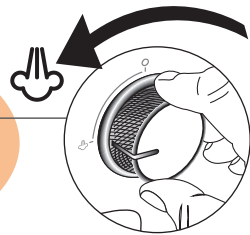
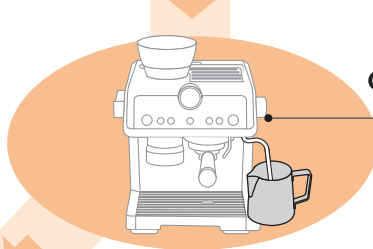
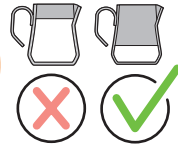
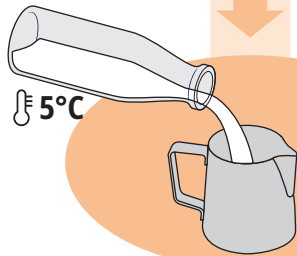
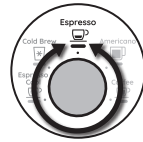
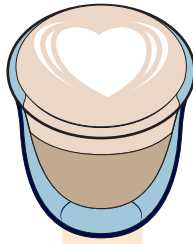
SmartTAMPING STATION



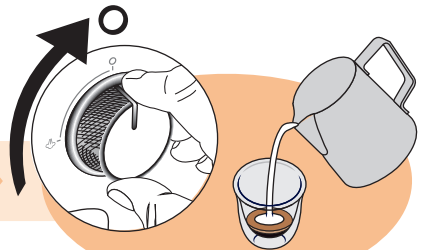
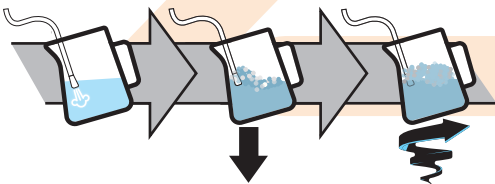


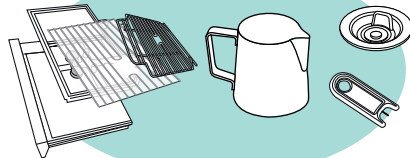
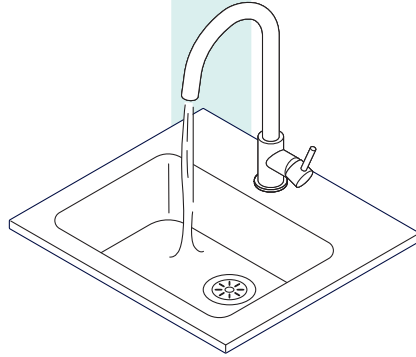
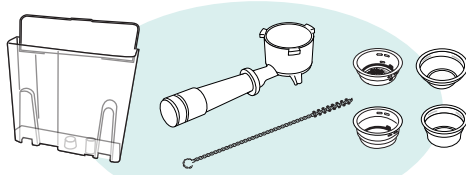
COLD EXTRACTION TECHNOLOGY





My LatteArt







**INSTRUCTION
MANUAL**



HOW-TO VIDEO



57132C8915_00_1223