

ECAM31X.8Y

MAGNIFICA – EVO NEXT –

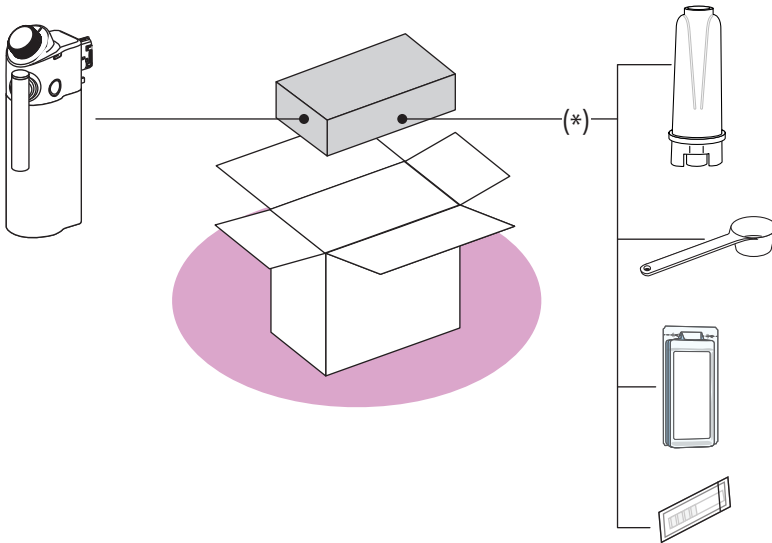
- IT Guida rapida
EN Quick start guide
FR Guide de démarrage rapide
DE Schnellstartanleitung
NL Snelstartgids
ES Guía de inicio rápido
PT Guia rápido
EL Οδηγός γρήγορης εκκίνησης
RU Краткое руководство пользователя
KZ Жылдам бастау нұсқаулығы
UK Короткий посібник
HU Gyors üzembe helyezési útmutató
CS Rychlý návod
SK Sprievodca rýchlym spustením
PL Skrócona instrukcja obsługi
NO Hurtigstartveiledning
SV Snabbstartsguide
DA Hurtig start guide
FI Pikaopas
HR Vodič za brzi početak
SL Vodnik za hiter začetek
BG Ръководство за бърз старт
RO Ghid de inițiere rapidă
SR Vodič za brzi početak
MK Кратко упатство
TR Hızlı başlangıç Kılavuzu
ET Kiirülevaade
LV Īsā rokasgrāmata
LT Trumpasis vartotojo vadovas

عربي رسال ءءبال ل ل د AR

ع ى رس عورش ى امنهار IR

DeLonghi

- IT** Prima di utilizzare l'apparecchio leggere sempre il fascicolo delle avvertenze di sicurezza. Per ulteriori indicazioni sul funzionamento, consultare online le istruzioni per l'uso.
- EN** Before using the appliance, be sure to read the accompanying safety notes. For further information on operation, refer to the user instructions available online.
- FR** Veuillez toujours lire le livret des consignes de sécurité avant d'utiliser l'appareil. Pour de plus amples informations sur le fonctionnement, veuillez consulter le manuel en ligne.
- DE** Lesen Sie vor dem Gebrauch des Gerätes immer das Heft mit den Sicherheitshinweisen. Für weitere Hinweise zum Betrieb konsultieren Sie bitte online die Bedienungsanleitung.
- NL** Lees altijd het document met de veiligheidsaanschuivingen voordat u het apparaat gebruikt. Raadpleeg de online-handleiding voor verdere aanwijzingen inzake de werking.
- ES** Antes de utilizar el aparato lea siempre el folleto de advertencias de seguridad. Para más información sobre el funcionamiento, consulte el manual en línea.
- PT** Antes de utilizar o aparelho, leia sempre o fascículo de advertências de segurança. Para obter outras indicações sobre o funcionamento, consulte o manual online.
- EL** Πριν από τη χρήση της συσκευής διαβάσετε πάντα το φυλλάδιο με τις προειδοποιήσεις ασφαλείας. Για περισσότερες οδηγίες σχετικά με τη λειτουργία, συμβουλευτείτε το εγχειρίδιο που υπάρχει στο διαδίκτυο.
- RU** Перед использованием устройства обязательно прочитайте руководство по безопасности. Для получения дополнительной информации касательно работы устройства обратитесь к руководству, доступному онлайн.
- KZ** Құрылғыны пайдаланбас бұрын арқашан қауіпсіздік туралы ескертулерді оқыңыз. Пайдалану туралы қосымша ақпарат алу үшін онлайн нұсқаулықты қараңыз.
- UK** Завжди читайте попередження про безпеку перед використанням приладу. Для отримання додаткової інформації про функціонування дивіться онлайн-інструкцію.
- HU** A készülék használatá elótt mindig el kell olvasni a biztonsági figyelemztetések tartalmzó útmutatót. A mőködéssel kapcsolatos további útmutatóokért tanulmányozza az online kézikönyvet.
- CS** Před použitím spotřebiče si vždy přečtete příručku s bezpečnostními pokyny. Další pokyny k obsluze naleznete v návodu online.
- SK** Pred použitím spotrebiča si vždy prečítajte súbor bezpečnostných upozornení. Ďalšie informácie o prevádzke nájdete v online návode.
- PL** Przed rozpoczęciem użytkowania, uważnie przeczytać broszurę, w której wskazano ostrzeżenia dotyczące
- bezpieczeństwa. Więcej wskazówek na temat działania można znaleźć w instrukcji online.
- NO** Les alltid heftet med sikkerhetsadvarsler før apparatet tas i bruk. Les håndboken på nett for ytterligere sikkerhetsinformasjon.
- SV** Läs alltid säkerhetsanvisningarna innan maskinen används. Läs manualen online för ytterligare indikationer om funktionen.
- DA** Læs altid sikkerhedsadvarselne inden du bruger maskinen. Se online-manualen for yderligere oplysninger om betjening.
- FI** Ennenlaitteenkäyttöä lue aina turvallisuuksvaroitusten vihkonen. Toiminnan lisäohjeita varten tutustu verkossa olevaan oppaaseen.
- HR** Prije uporabe uređaja uvijek pročitajte sigurnosna upozorenja. Za više informacija o radu, pogledajte online priručnik.
- SL** Pred uporabo aparata vedno preberite zvezek z varnostnimi opozorili. Dodatna navodila za uporabo so na voljo v spletnem priručniku.
- BG** Преди да използвате уреда, винаги прочитайте свитъка с предупрежденията за безопасност. За допълнителни инструкции за функционирането, консултирайте ръководството онлайн.
- RO** Citiți întotdeauna broșura cu avertizările de siguranță înainte de a utiliza aparatul. Pentru mai multe informații despre funcționare, consultați manualul online.
- SR** Pre upotrebe uređaja pročitajte datoteku o bezbednosnim upozorenjima. Za najnovije naznake o radu pogledajte priručnik na internetu.
- MK** Пред да го користите апаратот секогаш прочитајте ја датоката за безбедносните предупредувања. За најнови инструкции за функционирањето, погледнете ги онлайн инструкциите за употреба.
- TR** Cihazı kullanmadan önce daima güvenlik uyarıları dosyasını okuyun. Çalışmasıyla ilgili diğer talimatlar için çevrimiçi kılavuza başvurun.
- ET** Enne seadme kasutamist lugege läbi ohutusjuhend. Täiendavad kasutusjuhiseid leiate veebisaidil asuvast kasutusjuhendist.
- LV** Pirms ierīces lietošanas vienmēr izlasiet drošības brīdinājumu bukletu. Papildinformāciju par darbību skatiet tiešsaistes lietošanas instrukcijās.
- LT** Prieš naudodami prietaisą, visada perskaitykite saugos įspėjimų dokumentą. Daugiau nurodymų apie veikimą žiūrėkite internete pateiktose naudojimo instrukcijose.
- AR** قبل استخدام الجهاز، اقرأ دائماً ملف تحذيرات السلامة. لمزيد من المعلومات تتعلق بال تشغيل، راجع الدليل على الإنترنت.
- FA** همیشه قبل از استفاده از دستگاه، هشدارهای ایمنی را بخوانید. برای کسب اطلاعات بیشتر درباره راه اندازی، به دفترچه راهنمای آنلاین مراجعه کنید.



(*)

IT Bevande e accessori diversi per tipo e numero a seconda del modello.

EN The type and number of beverages and accessories differ according to model.

FR Le type et le nombre de boissons et d'accessoires diffèrent suivant le modèle.

DE Die Art und Anzahl der Getränke und Zubehörteile kann je nach Modell abweichen.

NL Het type en aantal van de dranken en de accessoires kunnen afhankelijk van het model verschillen.

ES Bebidas y accesorios diversos por tipo y número según el modelo.

PT Bebidas e acessórios diferentes por tipo e número consoante o modelo.

EL Ο τύπος και ο αριθμός των ροφημάτων και των αξεσουάρ διαφέρουν αναλόγως το μοντέλο.

RU Напитки и аксессуары отличаются по типу и количеству в зависимости от модели.

KZ Сусындар мен керек-жарақтардың түрлері мен саны әр модельде әртүрлі болады.

UK Тип та кількість напоїв та аксесуарів відрізняються залежно від моделі.

HU Típus és szám szerint eltérő italok és tartozékok a modell alapján.

CS Nápoje a různá příslušenství podle typu a čísla v závislosti na modelu.

SK Rôzne nápoje a príslušenstvo podľa typu a čísla podľa modelu.

PL Napoje i akcesoria różnego rodzaju i ilości, w zależności od modelu.

NO Type og nummer for hver enkelt drikk avhenger av modell.

SV Drycker och tillbehör är olika i typ och antal, beroende på modellen.

DA Drikke og andet tilbehør efter type og nummer afhængigt af model.

FI Valittavissa olevien juomien ja lisävarusteiden tyyppi ja lukumäärä ovat mallikohtaisia.

HR Napitci i dodaci se razlikuju prema vrsti i broju, ovisno o modelu.

SL Drugačen tip in število napitkov in pripomočkov glede na model.

BG Напитки и аксесоари, различни по вид и брой, според модела.

RO Băuturi și accesorii diferite pentru tip și număr în funcție de model.

SR Pića i različiti pribor za vrstu i broj u skladu s modelom.

MK Бројот и видот на додаточите и пијалочите се разликуваат во зависност од моделот.

TR İçecekler ve aksesuarların tür ve sayıları modele göre değişiklik gösterir.

ET Tarvikute ja jookide arv ja tüübid varieeruvad olenevalt mudelist

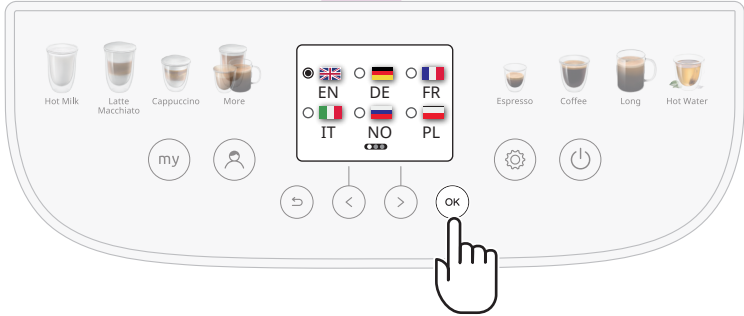
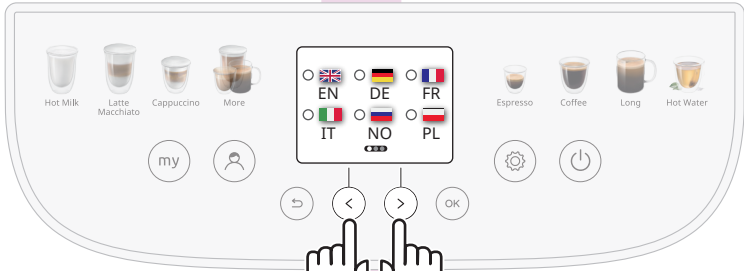
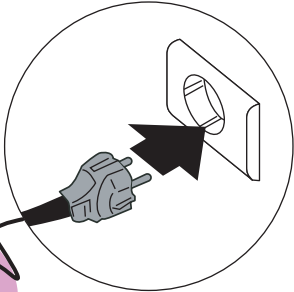
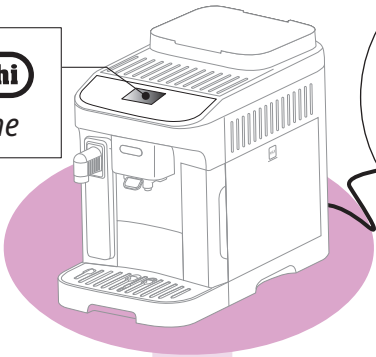
LV Piederumu un dzēriena skaitis un veids ir atkarīgi no modeļa

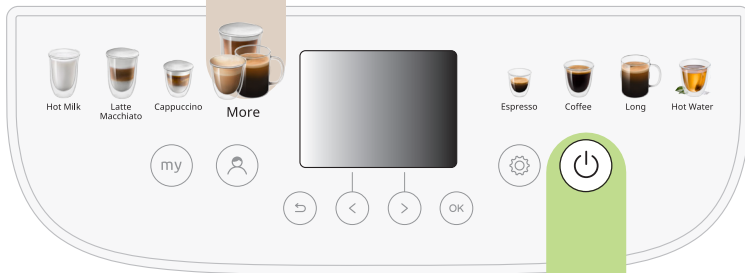
LT Priedų ir gėrimo skaičius bei tipas priklauso nuo modelio

AR مشروبات وملحقات تشغيلية مختلفة من حيث النوع والعدد وفقًا للموديل.

FA نوع و تعداد نوشیدنی ها و لوازم جانبی با توجه به مدل دستگاه متفاوت هستند.

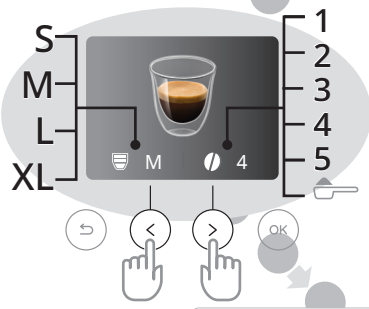
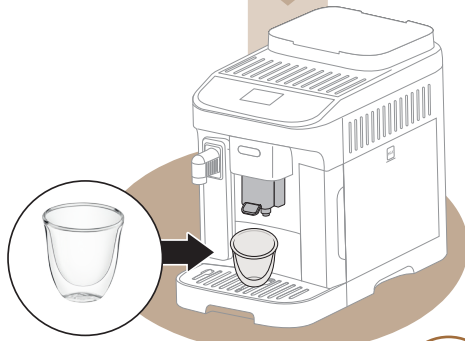
DeLonghi
Welcome

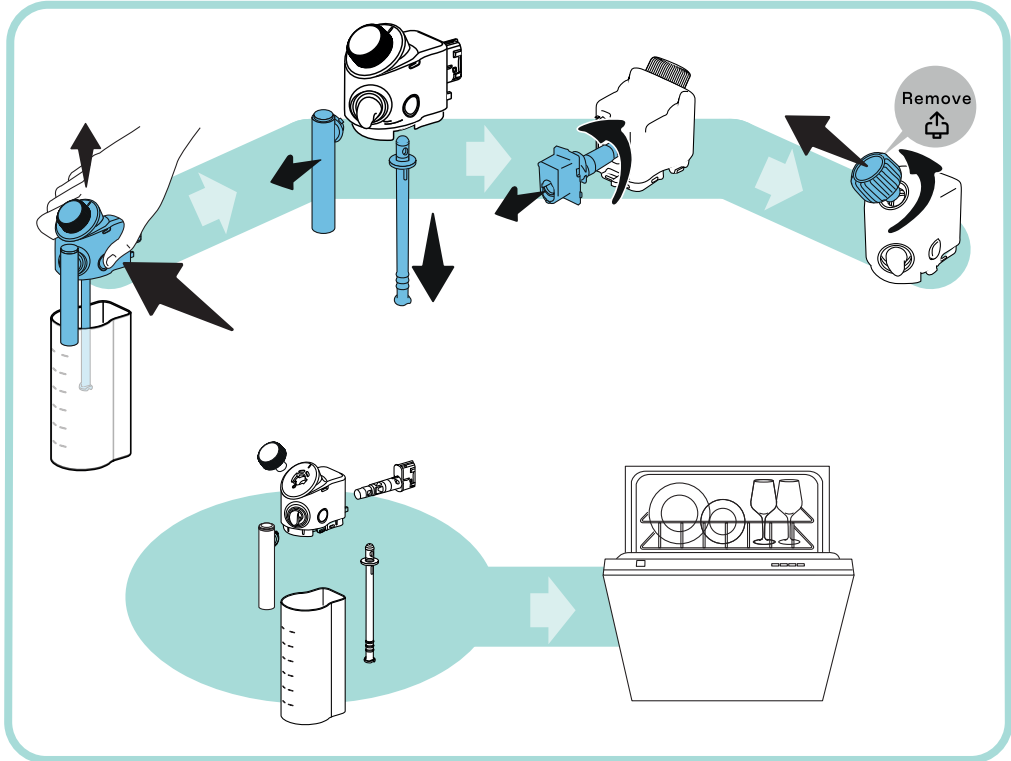
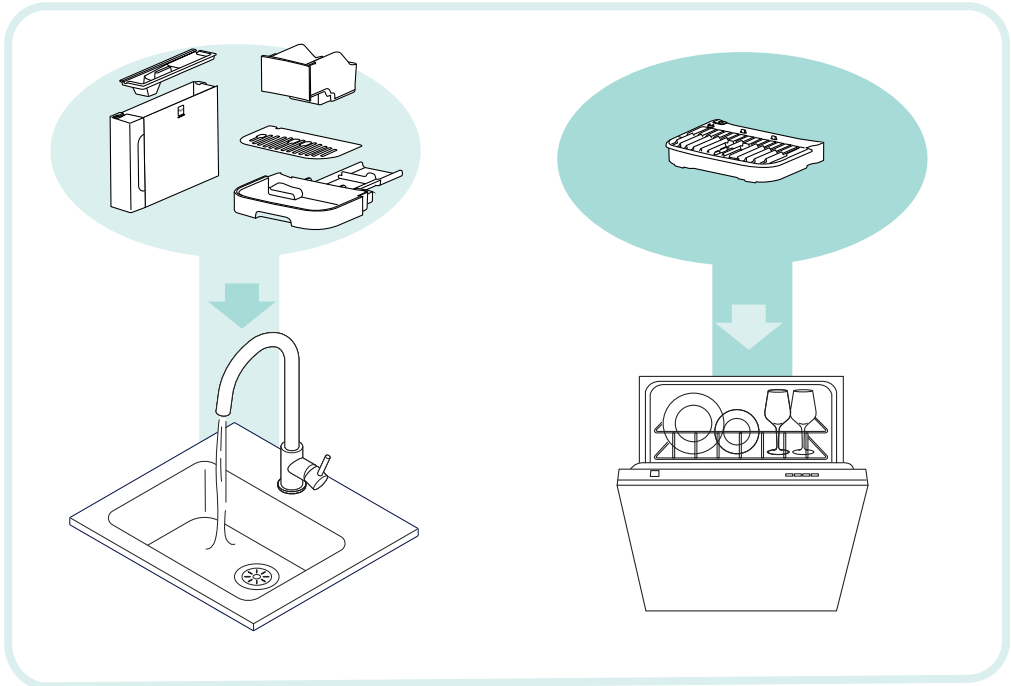




I/O









57132C9018_04_0524