



EN Read Safety Precaution booklet before first use.

DA Læs hæfte med sikkerhedsforskrifter før brug første gang.

DE Vor der erstmaligen Verwendung Broschüre mit Sicherheitsanweisungen lesen.

ES Leer el folleto de precauciones de seguridad antes del primer uso.

ET Enne kasutamist lugege ettevõttejuhiseid ja kasutusjuhendit läbi.

FI Lue turvallisuustoimenpiteet-ohjeen ennen ensimmäistä käyttöä.

FR Lisez le manuel des consignes de sécurité avant la première utilisation.

IT Leggere l'opuscolo con le precauzioni di sicurezza prima del primo utilizzo.

LT Prieš naudodami atidžiai perskaitykite pildedamą instrukciją.

LV Pirms pirmās lietošanas rēžisa izlasiet drošības noteikumu bukletu.

NO Les hæftet med sikkerhetsanvisningene før første gangs bruk.

SV Läs säkerhetsanvisningarna för första användning.

TR İlk kullanmadan önce Güvenlik İelbhi Klappnğı okuyun.

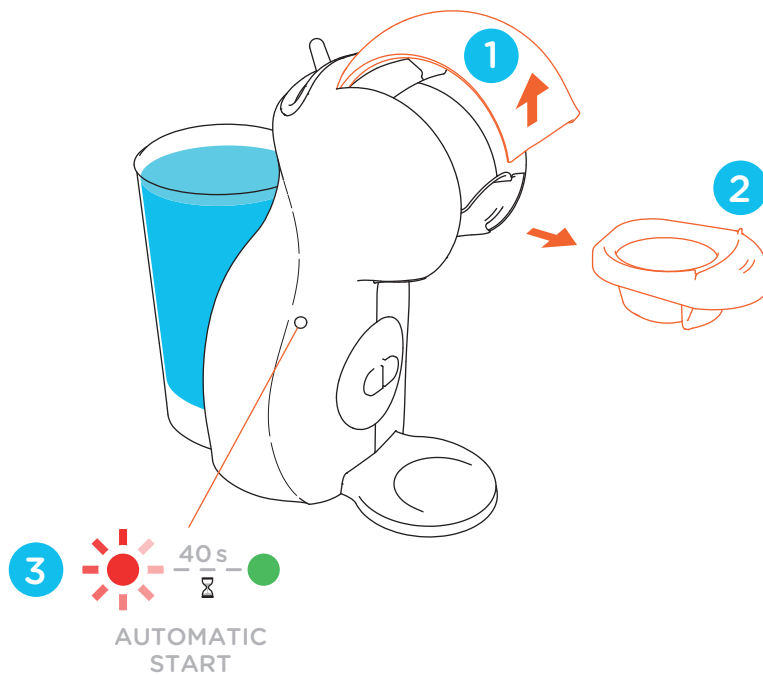
יש לקרוא את הוראות הבטיחות לפני השימוש.
הראשון.



PICCOLO XS
GET ME STARTED

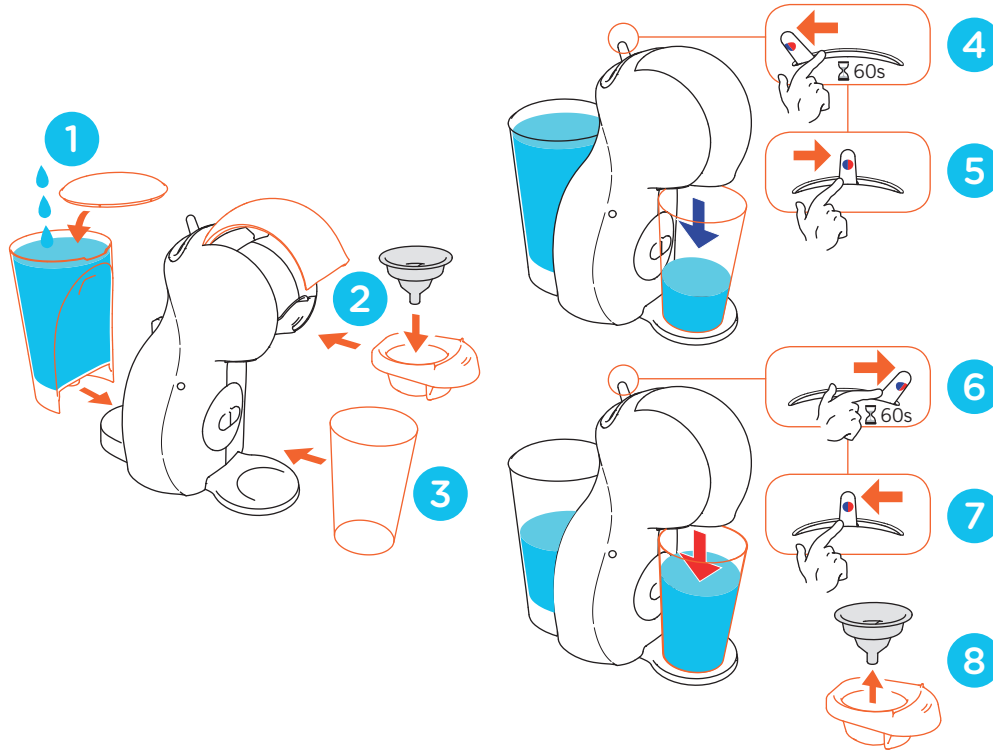


START THE MACHINE



- DE Maschine starten FR Mise en service de la machine IT Avvia la macchina
ES Iniciar la máquina TR Makineyi başlatın HE הפעלת המכשיר
SV Starta maskinen NO Start maskinen FI Käynnistä konen DA Start maskinen
LT Paleiskite aparatą LV Iedarbiniet iekārtu ET Käivitage masin

CLEAN ME FIRST



DE Maschine zuerst reinigen FR Nettoyez-moi d'abord IT Prima puliscimi

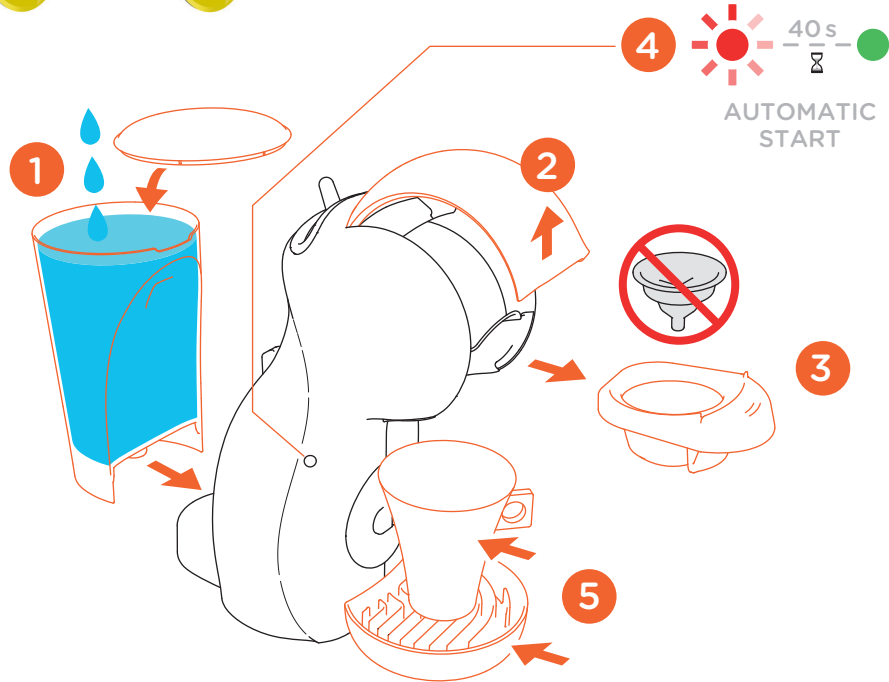
ES Límpieme primero TR Beni önce temizle HE נקה אותי תחילה

SV Rengör mig först NO Rengjør meg først FI Puhdista minut ensin DA Rengør mig først

LT Pirmiausia mane išvalyk LV Vispirms iztīri mani ET Esiteks puhasta mind



LET ME SERVE YOU

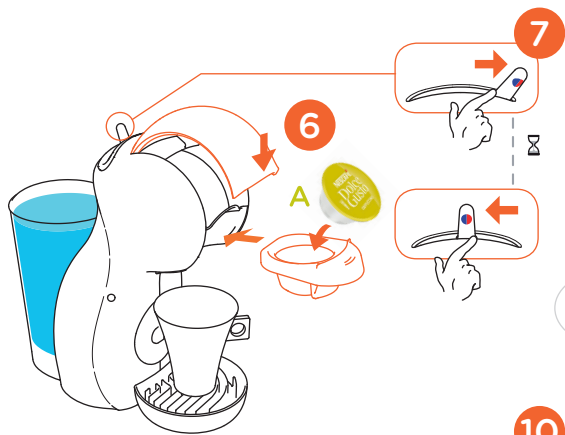


DE Bedienung FR Laissez-moi vous servir IT Lascia che prepari per te

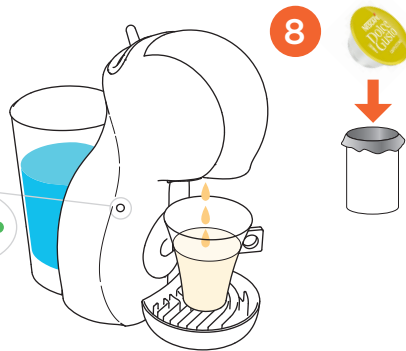
ES Déjeme servirle TR Sana servis yapmama izin ver השרו לי להגיש לכם

SV Låt mig servera dig NO La meg servere deg FI Anna minun palvella sinua DA Lad mig tjene dig

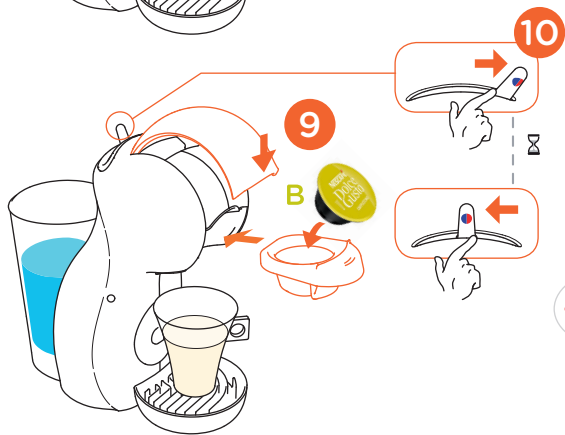
LT Leisk tau tarnauti LV Ļauj man pasniegt tev dzērienu ET Luba mul Sind teenindada



7



8



10



11



12



LET ME SHOW YOU



ESPRESSO



CAPPUCCINO



= 240 ml

DE Auf einen Blick FR Laissez-moi vous montrer IT Bastano pochi gesti

ES Déjeme mostrarle TR Sana göstermeme izin ver HE מכל שיגלה יל ושרה

SV Låt mig visa dig NO La meg vise deg FI Anna minun näyttää sinulle DA Lad mig vise dig

LT Leisk tau parodyti LV Ļauj, es tev parādīšu ET Luba mul sulle näidata



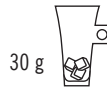
CHOCOCINO®



= 210 ml



CAPPUCCINO ICE

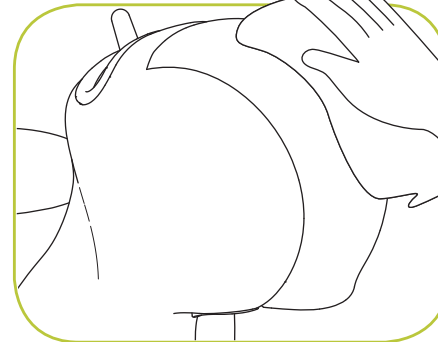
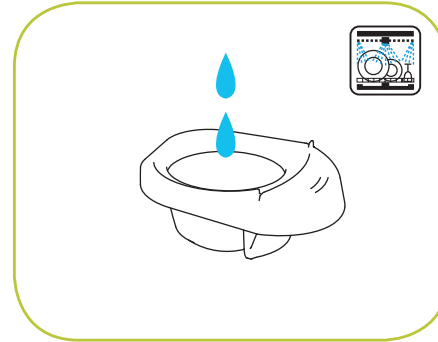
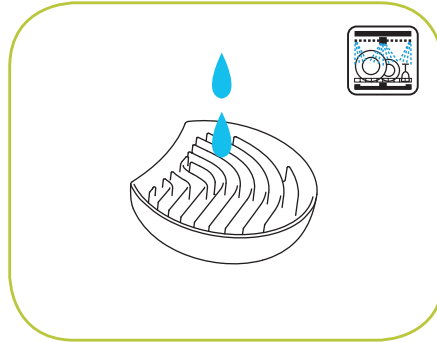


= 240 ml





TAKE CARE OF ME



DE Maschine pflegen FR Prenez soin de moi IT Abbi cura di me

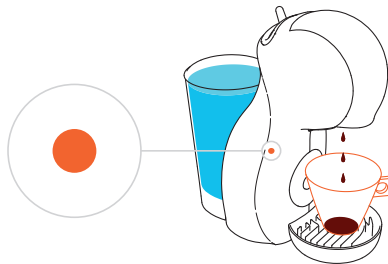
ES Cuideme TR Benimle ilgilen טפלו בי היטב HE

SV Ta hand om mig NO Ta vare på meg FI Huolehdi minusta DA Pas på mig

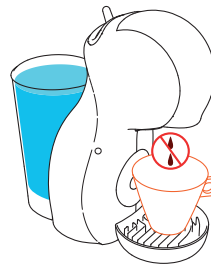
LT Pasirūpink manimi LV Rūpējies par mani ET Hoolitse minu eest



AUTOMATIC DESCALING ALERT*



NO LIQUID COMES OUT**



DESCALING***



WWW.DOLCE-GUSTO.COM

* **DE** Automatischer Entkalkungsalarm **FR** Alerte de détartrage automatique **IT** Avviso di decalcificazione automatica
ES Alerta de descalcificación automática **TR** Otomatik kireç temizleme uyarısı **HE** תיבג תרסהל תיטוטוא הארתה
SV Automatiskt avkalkningslarm **NO** Automatisk avkalkningsvarsel **FI** Automaattinen kalkinpoistohälytys
DA Automatisk afkalknings-meddelelse **LT** Automatinis nukalkinimo įspėjimas **LV** Automātisks brīdinājums par atkalķošanu
ET Automaatne katlakivi eemaldamise märguanne

** **DE** Wenn keine Flüssigkeit herausfließt **FR** Aucun liquide ne sort **IT** Nessun liquido fuoriesce
ES No sale líquido **TR** Sıvı çıkışı yok **HE** לזון אצוי אל

SV Ingen dryck kommer ut **NO** Det kommer ikke ut væske **FI** Nestettä ei tule ulos **DA** Der kommer ingen væske ud
LT Neišsiskiria skystis **LV** Šķidrums netek **ET** Masinast ei tule vedelikku

*** **DE** Entkalkung **FR** Détartrage **IT** Decalcificazione **ES** Descalcificación **TR** Kireç temizleme **HE** הסרת אבנית **SV** Avkalkning
NO Avkalkning **FI** Kalkinpoisto **DA** Afkalkning **LT** Nukalkinimas **LV** Atkalķošana **ET** Katlakivieemaldus



DISCOVER THE WHOLE FAMILY



ESPRESSO



LUNGO



GRANDE



CAFÉ AU LAIT



CAPPUCCINO



LATTE
MACCHIATO



MOCHA



MARRAKESH
STYLE TEA



DOLCE-GUSTO.COM

DE Produktfamilie FR Découvrez toute la gamme IT Scopri l'intera gamma di prodotti
ES Descubra la familia al completo TR Tüm aileyi keşfet (מגוון המוצרים עשוי להשתנות מעת לעת) HE הכירו את כל משפחת המוצרים
SV Uptäck hela familjen NO Oppdag hele sortimentet FI Huomaa koko perhe DA Se hele familien
LT Nauda visai šeimai LV Atklāj visu ģimeni ET Tutvu kogu perekonnaga



HOTLINES

AE 800348786	GB 0800 707 6066	MK 0800 00 200	TH 1-800-295588
AL 0842 640 10	GR 210 6371000	MT 80074114	0-2657-8601
AR 0800 999 81 00	GT 1-800-299-0019	MY 1800 88 3633	TR 0800 211 02 18
AT 0800 365 23 48	HK (852) 21798999	NI 1-800-4000	4 44 31 60
AU 1800 466 975	HN 800-2220-6666	NL 0800-3652348	TT (868) 663-6832
BA 0800 202 42	HR 0800 600 604	NO 800 80 730	TW 0800-000-338
BE 0800 93217	HU 06 40 214 200	NZ 0800 365 234	UA 0 800 50 30 10
BG 0 700 10 330	ID 0800 182 1028	PA 800-0000	US 1-800-745-3391
BR 0800 7762233	IE 00800 6378 5385	PE 80010210	UY 0800-2122
CA 1 888 809 9267	IL 1-700-50-20-54	PH 898-0061	VN 1800 6699
CH 0800 86 00 85	IT 800365234	PK 0800-62282	ZA 086 009 6116
CL 800 213 006	JO +96265902997	PL 0800 174 902	+27 11 514 6116
CO 01800-05-15566	JP 0120-879-816	PT 800 200 153	
CN 4006304868	KR 080-234-0070	PY 0800-112121	
CR 0-800-542-5444	KW +965 22286847	QA +97444587615	
CZ 800 135 135	KZ 8-800-080-2880	RO 0 800 8 637 853	
DE 0800 365 23 48	LB +9614548593	RU 8-800-700-79-79	
DK 80 300 100	LU 8002 3183	SA 8008971971	
DO (809) 508-5100	LT 8 700 55 200	SE 020-299200	
EC 1800 637-853 (1800 NESTLE)	LV 67508056	SG 1 800 836 7009	
EE 6 177 441	MA 080 100 52 54	SI 080 45 05	
ES 900 10 21 21	ME 020 269 902	SK 0800 135 135	
FI 0800 0 6161	Middle East: +97143634100	SR 0800 000 100	
FR 0 800 97 07 80	MX 01800 365 2348	SV 800-6179	

EN The guarantee does not cover appliances that do not work or do not work properly because they have not been maintained and/or descaled.

DA Garantien omfatter ikke maskiner, som ikke virker eller ikke fungerer korrekt på grund af manglende vedligeholdelse eller afkalkning.

DE Von der Garantie ausgeschlossen sind Schäden, die auf unsachgemäße Wartung und/oder Entkalkung zurückzuführen sind.

ES La garantía no cubre los aparatos que no funcionan o no funcionan correctamente porque no han sido debidamente mantenidos y/o descalcificados.

ET Garantii ei kata seadmeid, mis ei tööta või mis ei tööta korrektselt, kuna neid ei ole hooldatud ja/või katlakivi ei ole eemaldatud.

FI Takuu ei kata laitteita jotka eivät toimi tai jotka eivät toimi kunnolla mikäli niitä ei ole huollettu tai kalkinpoistoa suoritettu.

FR La garantie ne prend pas en compte les machines qui ne fonctionnent plus ou mal, à cause d'une erreur de manipulation et/ou si le détartrage n'a pas été effectué.

IT La garanzia non copre i dispositivi non funzionanti o che non funzionano correttamente per i quali non sono state effettuate le dovute operazioni di manutenzione e/o decalcificazione.

LT Prietaisams, kurie neveikia arba veikia netinkamai, nes buvo neprižiūrimi ir (arba) iš jų nebuvo pašalinamos kalkės, garantija netaikoma.

LV Ši garantija neattiecas uz ierīcēm, kas nedarbojas, jo nav pareizi lietotas un/vai nav atkalķotas.

NO Garantien dekker ikke maskiner som ikke virker eller ikke virker riktig på grunn av mangel på vedlikehold eller avkalkning.

SV Garantien täcker inte apparater som inte fungerar eller inte fungerar korrekt eftersom de inte har behandlats korrekt och / eller avkalkas.

TR Bakımı yapılmamış ve/veya kireci temizlenmemiş olan ve bu nedenle düzgün çalışmayan aygıtlar garanti kapsamı dışındadır.

HE האחריות אינה מכסה מכשירים שאינם פועלים או אינם פועלים כראוי עקב היעדר תחזוקה ו/או אי-הסרת אבנית.



www.dolce-gusto.com