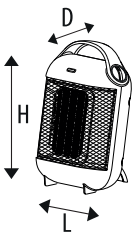
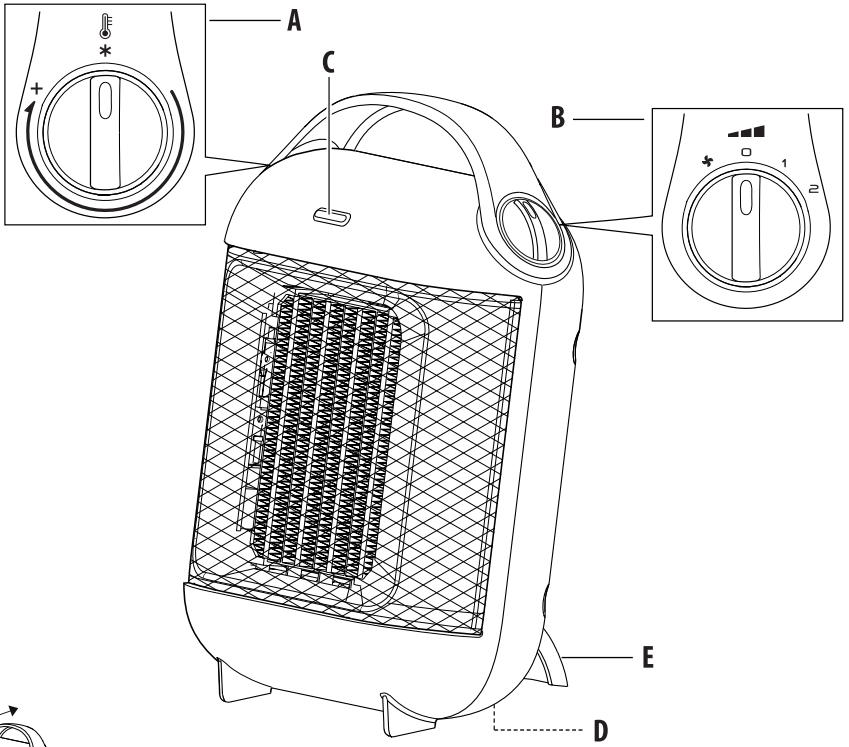

HFX30 시리즈

전기 온풍기

CERAMIC FAN HEATER



De'Longhi



(DxLxH):	137x192x270mm
~	220-240 V 50-60 Hz
	1800W
■	1.3 Kg

한국어

A 온도설정

"**+**": 고온으로 설정

"*****": 결빙방지 모드

B 기능설정

"**🌀**": fan 모드

"**0**": 꺼짐

"**1**": 약하게

"**2**": 강하게

C 작동확인등

D 안전스위치 (*일부모델적용)

E 받침대

EN DESCRIPTION

A Thermostat

"**+**": maximum ambient
temperature

"*****": frost prevention mode

B Function selector

"**🌀**": fan mode

"**0**": OFF

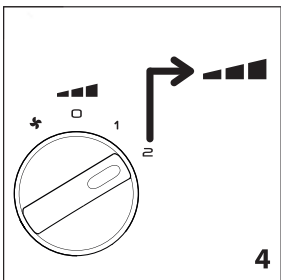
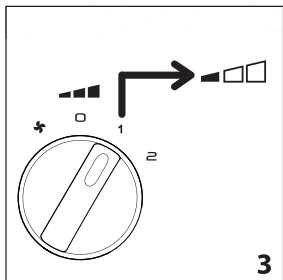
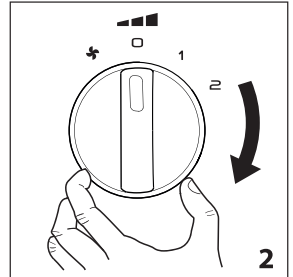
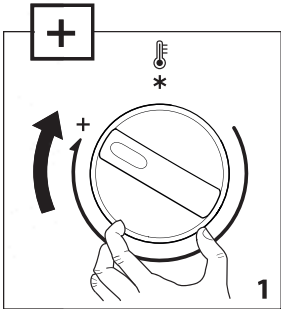
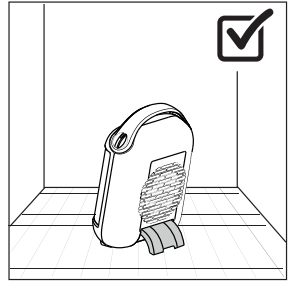
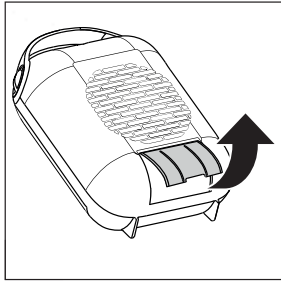
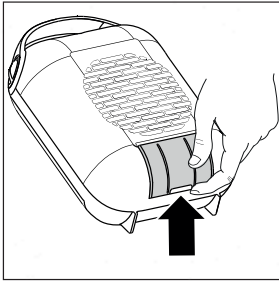
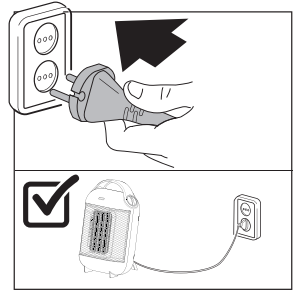
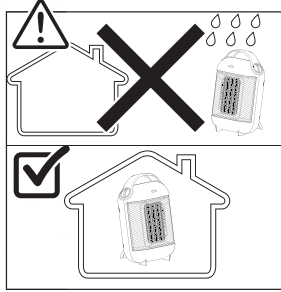
"**1**": minimum power operation

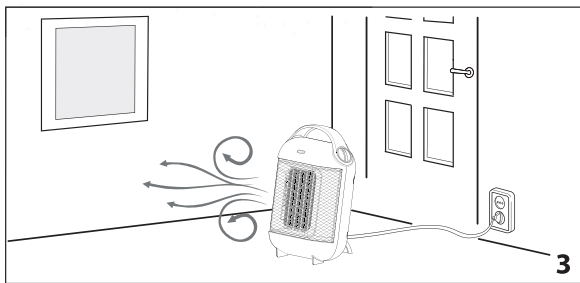
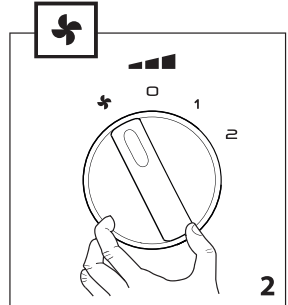
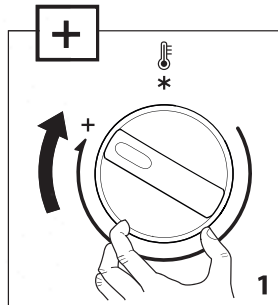
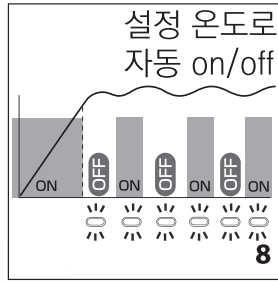
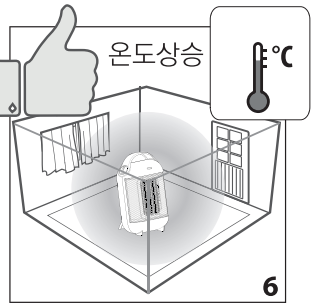
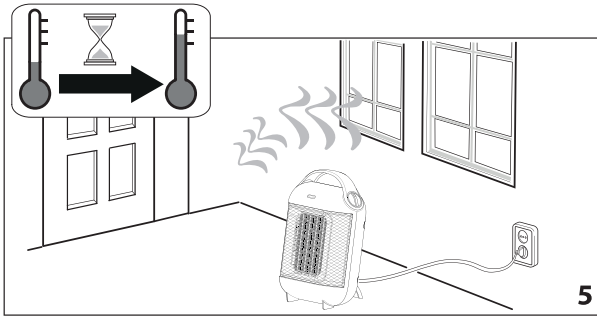
"**2**": maximum power operation

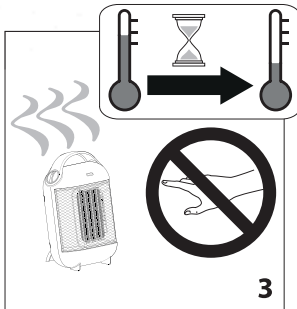
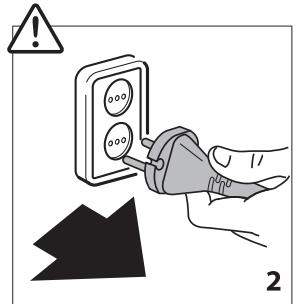
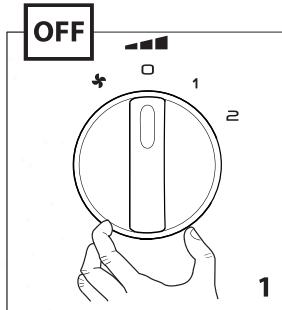
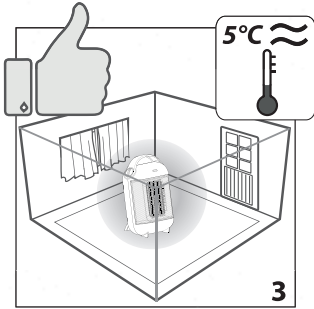
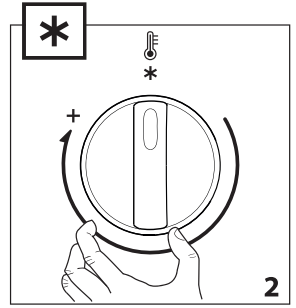
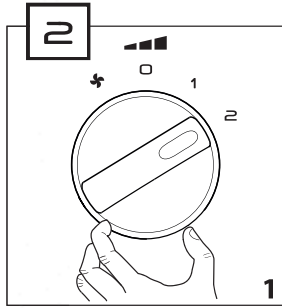
C Indicator light

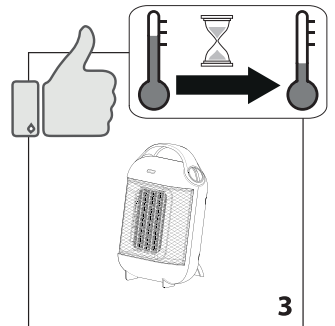
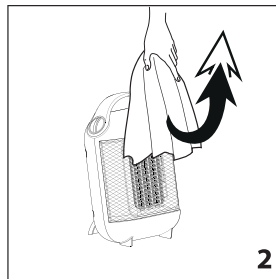
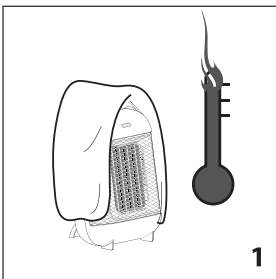
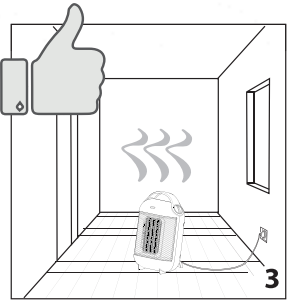
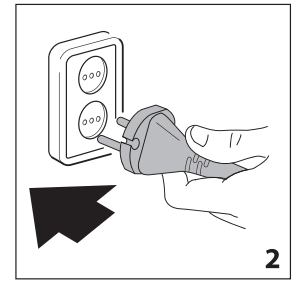
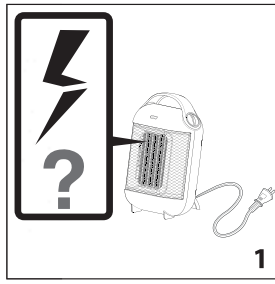
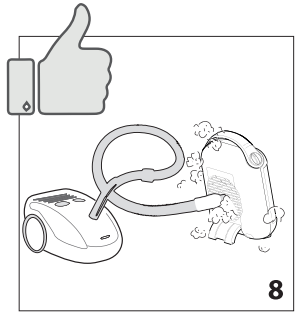
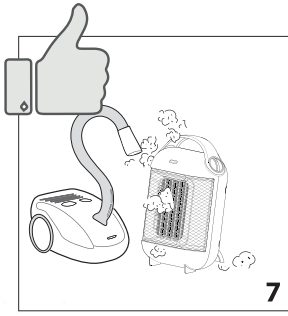
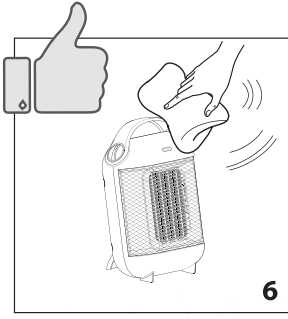
D Tip over switch (certain models only)

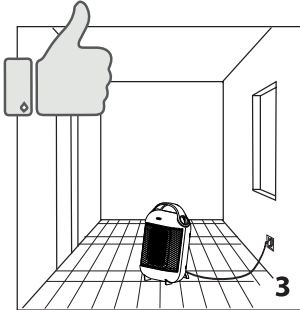
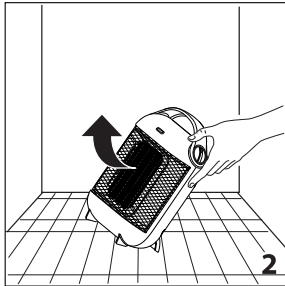
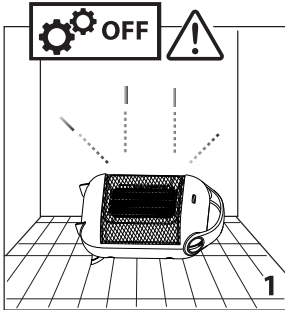
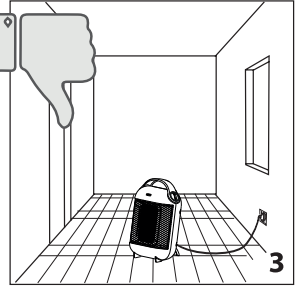
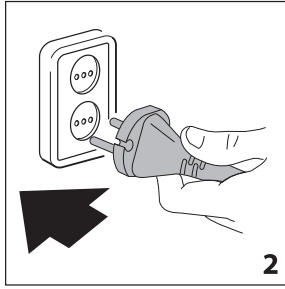
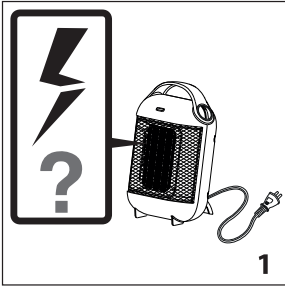
E Foldable support













Better Everyday

제 품 보 증 서

저희 드롱기코리아(주)에서는 품목별 소비자 분쟁해결 기준 공정거래위원회 고시에 따라 아래와 같이 제품에 대한 보증을 실시합니다. 서비스 요청 시 080-848-8800으로 연락하여 주십시오.
상담서비스 및 수리를 제공하여 드립니다.

제 품 명		모 델 명	
구 입 일		제 조 번 호	
구 입 처		고 객 성 명	
주 소		연 락 처	

제품 보증기간은 구매 후 1년 입니다.

■ 무상 서비스

일반제품을 영업용으로 전환하여 사용할 경우의 보증기간은 반으로 단축 적용됩니다.
드롱기코리아는 품목별 소비자분쟁해결기준(공정거래위원회 고시)에 따라 아래와 같이 제품에 대한 보증을 실시합니다.

1. 본 제품은 엄격한 품질관리 및 검사과정을 거쳐서 생산된 제품입니다.
제품에 따라서 출고전 기능점검 등의 최종 검사 작업을 위하여 제품 내 물 등이 남아 있을 수 있습니다.
2. 제품의 보증기간은 소비자의 구매일로부터 시작됩니다. 따라서 구매증빙 자료와 본 보증서를 사용설명서와 함께 잘 보관하여 주십시오.
- 구입일자 확인이 어려운 경우 제조년월로 부터 6개월이 경과된 날로 부터 보증기간을 가산 합니다.
3. 품질 보증기간 내에 정상적인 사용상태에서 발생한 성능 및 기능상의 하자에 대해서는 무상으로 수리를 보증합니다. 단 수리가 불가능한 경우 제품을 교환해 드립니다.

■ 유상 서비스

서비스 신청 시 다음과 같은 경우 무상서비스 기간내라도 요금이 부과될 수 있습니다.
반드시 사용설명서를 읽고 사용해 주십시오.

1. 기구세척 또는 조정 사용설명명 설치 등의 제품의 고장이 아닌 경우
 - 사용설명 및 분해가 필요하지 않은 간단한 조정
 - 전원 또는 사용되는 식수 등의 기온 등 외부환경 문제 시
 - 제품의 이동 또는 이사 등으로 발생한 제품의 설치 부실 또는 파손
 - 소모자재 등의 교환 또는 관련부품의 세척
2. 소비자 과실로 인한 고장의 경우
 - 전기 용량을 틀리게 사용하여 고장이 발생한 경우
 - 당사에서 지정하지 않은 소모품 / 옵션 부품의 사용으로 인한 고장 발생 시
 - 외부 충격이나 떨어뜨림 등에 의한 고장, 손상 발생 시
 - 당사에서 지정하지 않은 수리서비스 업체 또는 기사 등이 수리하여 고장 또는 사고 발생 시
3. 그 밖의 경우
 - 천재지변 (낙뢰, 화재, 염해, 침수 등)에 의한 고장 발생 시
 - 소모성 부품이 수명이 다한 경우

고객상담 및 서비스
080-848-8800

드롱기코리아 (주)
www.delonghi.com/ko-kr