

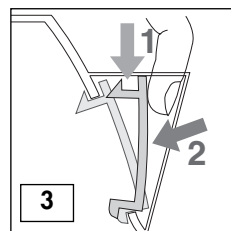
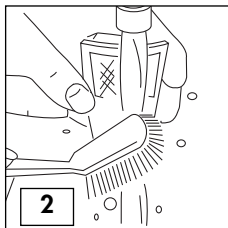
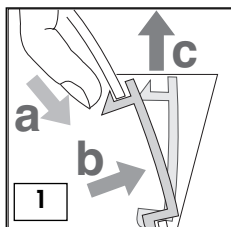
UWAGI

Przed przystąpieniem do użytkowania należy uważnie przeczytać niniejsze instrukcje i zawsze się do nich odwoływać.

- Należy się upewnić czy napięcie w sieci zasilającej odpowiada napięciu wskazanemu na podstawie czajnika.
- Niniejsze urządzenie jest przeznaczone wyłącznie do użytku domowego. Nie jest przewidziane do użytku w:
 - pomieszczeniach kuchennych przeznaczonych dla pracowników sklepów, biur i innych obszarów roboczych,
 - ośrodkach agroturystycznych,
 - hotelach, motelach i innych ośrodkach wypoczynkowych,
 - kwaterach prywatnych.
- Aby uniknąć niebezpieczeństwa porażenia elektrycznego, nie zanurzać części elektrycznych, podstawy z wtyczką i czajnika w wodzie lub w innym płynie. Nie korzystać z urządzenia w łazience czy w pobliżu jakiegokolwiek źródła wody. Nie używać go na świeżym powietrzu.
- Nie dotykać gorących powierzchni, na przykład czajnika lub jego wieczka. Korzystać z uchwytów lub gałki.
- Nie zdejmować wieczka w trakcie gotowania.
- Uważać w czasie wylewania wody, nie nachylać za bardzo czajnika, aby zapobiec przedostaniu się wody do wnętrza mechanizmu przycisku włączającego.
- Wewnątrz czajnika woda pozostaje długo ciepła również po zakończeniu fazy gotowania, co może wywołać niebezpieczeństwo oparzenia. Zaleca się trzymanie czajnika z dala od brzegu powierzchni roboczej i poza zasięgiem dzieci.
- Należy zwracać uwagę, by części elektryczne czajnika nie wystawały poza brzeg stołu, powierzchni roboczej czy gdzie indziej, aby uniknąć zaplątania się w nie lub potknięcia.
- Należy szczególnie uważać za każdym razem, gdy używamy urządzenia w pobliżu dzieci.
- Jeżeli nie korzystamy z urządzenia oraz przed jego oczyszczeniem, wtyczkę należy wyjąć z gniazdka elektrycznego. Przed przystąpieniem do czyszczenia czajnik należy pozostawić do schłodzenia.
- Nie należy pozwolić na korzystanie z urządzenia przez osoby (w tym również dzieci) o ograniczonych możliwościach psychicznych, fizycznych i ruchowych, chyba że są one nadzorowane i pouczone przez osobę, która jest za nie odpowiedzialna. Pilnować, by dzieci nie bawiły się urządzeniem.
- Przed napełnieniem czajnika należy zdjąć z podstawy.
- Nie przesuwaj nigdy czajnika w trakcie jego używania.
- Nie używać urządzenia z mokrymi rękami.
- Nie zbliżać czajnika, podstawy elektrycznej i części elektrycznych do gorących powierzchni, płaszczyzn grzewczych lub piecyków.
- Nie używać czajnika w innym celu aniżeli podgrzewanie wody. Nie zanurzać w czajniku żadnego narzędzia. Korzystanie z akcesoriów nie wskazanych przez producenta może spowodować pożar, porażenie elektryczne lub zranienie.
- Nie korzystać nigdy z czajnika bez wieczka.
- Przed włączeniem umieścić czajnik w prawidłowej pozycji.
- Używać czajnika tylko z dostarczoną podstawą elektryczną (i odwrotnie).
- Nie korzystać z czajnika w razie uszkodzenia części elektrycznych lub wtyczki, w razie nieprawidłowego funkcjonowania urządzenia lub jego awarii. W celu ewentualnej naprawy urządzenie należy zanieść do serwisu, aby zapobiec wszelkim zagrożeniom.
- W przypadku uszkodzenia kabla jego wymianę może dokonać producent lub jego serwis techniczny w celu uniknięcia wszelkiego ryzyka.
- Nadmierne napełnienie czajnika może spowodować przelanie się wrzącej wody.
- Materiały i akcesoria przeznaczone do kontaktu z produktami żywnościowymi są zgodne z przepisami aktu normatywnego UE 1935/2004

PRZED UŻYCIEM

- Zdjąć opakowanie czajnika i podstawy elektrycznej.
- Z zewnętrznych stalowych powierzchni usunąć wszystkie etykiety.
- Wyjąć filtr (rys. 1) i umyć go wodą (rys. 2). Patrz strona 11 “Wymywanie filtra przeciwwapniowego”.
- Napełnić czajnik wodą i doprowadzić do wrzenia.
- Wylać wodę i wypłukać czajnik zimną wodą. Wykonać tę czynność trzykrotnie, aby usunąć wszelkie pozostałości fabryczne itp.
- Po wypłukaniu czajnika ponownie założyć filtr (rys. 3).



UŻYCIEM

Podstawa elektryczna 360°

Przy pomocy specjalnej podstawy elektrycznej i centralnego łącznika czajnik można umieścić pod dowolnym kątem i w dowolnej pozycji.

- Wyjąć ze schowka kabel i wyregulować jego długość, aby dotrzeć do gniazdka zasilającego, którego chcemy używać (rys. 4).
- Nie pozwolić, by kabel elektryczny zwisał z brzegu powierzchni roboczej.

Napełnianie

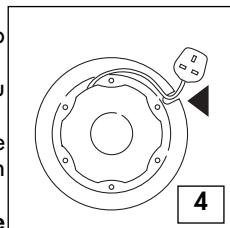
- Przed napełnieniem czajnika należy zdjąć z jego podstawy.
- Zdjąć wieczko i napełnić czajnik dożądanego poziomu.

Zalecamy napełnianie czajnika do wskazanych poziomów; w ten sposób uzyskamy krótsze okresy gotowania.

Krótsze okresy gotowania zmniejszają odkładanie się osadu wapiennego.

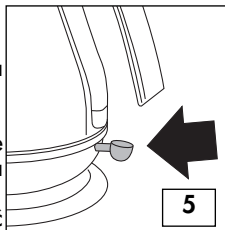
Należy zawsze napełniać powyżej poziomu 0,5 l wody, aby w trakcie działania czajnik nie pozostał bez wody; nieprawidłowe użycie w tym przypadku ogranicza czas życia urządzenia.

Nie wlewać więcej niż 1,7 l wody (do poziomu MAX). **W razie nadmiernego napełnienia istnieje niebezpieczeństwo, że woda wypłynie w trakcie gotowania i spowoduje oparzenie.**



WŁĄCZENIE

- Wsadzić wtyczkę do gniazdka zasilającego.
- Umieścić czajnik na podstawie elektrycznej.
- Wcisnąć przycisk włączający ON/OFF (rys. 5) w celu włączenia czajnika.
- Zapali się lampka kontrolna.
- Czajnik wyłącza się automatycznie, kiedy woda znajduje się w stanie wrzenia (przycisk włączający ON/OFF zostaje zwolniony i lampka gaśnie).
- Aby wyłączyć czajnik zanim woda zacznie wrzeć, należy przesunąć przycisk włączający do pozycji OFF lub po prostu zdjąć czajnik z jego podstawy. Urządzenie się wyłączy, a przycisk włączający automatycznie powróci do pozycji OFF.



Wylewanie

- Zdjąć czajnik z podstawy elektrycznej i ostrożnie wylewać wodę. Czajnika nie należy gwałtownie ani nadmiernie nachylać.
- Po zdjęciu czajnika z podstawy na górnej powierzchni podstawy może być widoczna wilgoć. Para wydobywa się przez niewielki otwór umieszczony w dolnej części czajnika. **Obecność kondensatu na podstawie jest całkowicie normalna i nie należy się tym niepokoić.**

NORMY BEZPIECZEŃSTWA

1) Automatyczny przycisk włączający ON/OFF

Czajnik posiada przycisk włączający ON/OFF, który umożliwia automatyczne wyłączenie, kiedy woda osiągnie stan wrzenia. Przed ponownym doprowadzeniem wody do wrzenia należy odczekać około jednej minuty. **Nie próbować utrzymać przycisku włączającego ON/OFF w pozycji ON ani też regulować jego mechanizmu.**

2) Wyłącznik bezpieczeństwa

Jeżeli czajnik zostanie włączony ze zbyt małą ilością wody lub wręcz bez wody, chroni go system bezpieczeństwa, który przerywa zasilanie elektryczne. W takim przypadku, urządzenie należy odłączyć od sieci elektrycznej i **pozostawić do schłodzenia** przed napełnieniem go zimną wodą (w przeciwnym wypadku mogłoby ulec zniszczeniu).

3) Czajnik wyłączy się automatycznie, jeżeli pozostanie włączony (ON) na podstawie.

KONSERWACJA

Czyszczenie czajnika

- Przed przystąpieniem do czyszczenia pozostawić urządzenie do całkowitego ostygnięcia i odłączyć je od sieci zasilającej.
- Nie zanurzać czajnika lub jego podstawy w wodzie.
- Aby wyczyścić zewnętrzną część czajnika należy użyć miękkiej i wilgotnej ściereczki i wytrzeć miękką i suchą ściereczką.
- NIE używać metalowych gąbek, środków do wywabiania plam lub środków antykorozyjnych.
- Upewnić się czy łączniki i gniazdka są suche.

Osady

Pojawiające się osady są przede wszystkim spowodowane przez węglan wapnia (wapień): nieszkodliwy i naturalny minerał znajdujący się we wszystkich rodzajach wody.

Woda "twarda" zawiera go więcej aniżeli woda "mięka".

Kiedy podgrzewamy wodę, zawarte w niej minerały krystalizują się sprawiając, że staje się ona matowa. Minerale te tworzą niewielką warstwę na ścianach, elementach i na powierzchni wody. Na powierzchni wody mogą się pojawić małe białe cząsteczki podobne do plastiku. Na tradycyjnych elementach czajnika wapień tworzy twardą i białą "skorupę",

kóra zakłóca jego prawidłowe działanie i zmniejsza okres życia jego części. Jeżeli zauważycie, że na powierzchni wody tworzy się błona, a w trakcie czyszczenia filtra znajdziecie osad wapienny na ściankach lub na elementach czajnika, urządzenie należy przepłukać i pozostawić do wyschnięcia.

Filtr przeciwwapienny

Czajnik wyposażony jest w filtr przeciwwapienny, który uniemożliwia przedostawanie się cząstek osadu wapiennego do napojów. Filtr można wyjmować i myć.

Częstotliwość, z którą należy usuwać osady wapienne z filtra, zależy od twardości wody w regionie zamieszkania, a także od częstotliwości używania czajnika.

Filtr należy wyjmować i czyścić natychmiast po zauważeniu osadów lub w razie zmniejszenia przepływu wody w trakcie wylewania.

Wymywanie filtra

- Pozostawić czajnik do całkowitego schłodzenia.
- Odłączyć urządzenie z sieci zasilającej.
- Upewnić się czy mamy czyste ręce, bez resztek mydła, kremu czy innych produktów, które mogłyby zanieczyścić wodę.
- Opróżnić czajnik i wyjąć filtr, jak pokazano poniżej (rys. 1).
- Wyjąć filtr.
- Wypłukać go pod bieżącą wodą czyszcząc szczoteczką z miękkim włosem (rys. 2).
- Ponownie założyć filtr (rys. 3).

Aby oczyścić filtr przeciwwapienny

Regularne czyszczenie i usuwanie osadu wapiennego z filtra jest bardzo ważne, aby zapewnić prawidłowe funkcjonowanie urządzenia.

- Należy używać substancji odwapniającej odpowiedniej do czajników. Jeżeli kamień zaczyna się osadzać na elemencie grzejnym, należy zakupić odpowiednią substancję odwapniającą i przeprowadzić odwapnianie zgodnie z instrukcją dołączoną do produktu do odwapniania. Po przeprowadzeniu odwapniania należy kilkakrotnie zagotować w czajniku świeżą wodę i dokładnie go wypłukać w celu całkowitego wyeliminowania pozostałości substancji odwapniającej, które mogłyby uszkodzić urządzenie. W przypadku jeśli filtr wymaga odwapnienia, należy go wyjąć i zanurzyć w takim samym roztworze substancji odwapniającej.
- Przed włączeniem czajnika należy się upewnić czy części elektryczne są całkowicie suche.

DANE TECHNICZNE:

MOC: 2000W

NAPIĘCIE: 220-240V

WYMIARY (DŁ. X WYS. X GŁ. W MM): 23x26,5

WAGA NETTO: 1,3Kg

CZĘSTOTLIWOŚĆ: 50 - 60HZ

Uwagi dotyczące prawidłowego usuwania produktu zgodnie z Dyrektywą Europejską 2002/96/EC.



Na koniec okresu użyteczności produktu nie należy wyrzucać do odpadów miejskich. Można go dostarczyć do odpowiednich ośrodków segregujących odpady przygotowanych przez władze miejskie lub do jednostek zapewniających takie usługi. Osobne usuwanie sprzętu AGD pozwala uniknąć negatywnych skutków dla środowiska naturalnego i zdrowia z powodu jego nieodpowiedniego usuwania i umożliwia odzyskiwanie materiałów, z których jest złożony, w celu uzyskania znaczącej oszczędności energii i zasobów.

Na obowiązek osobnego usuwania sprzętu AGD wskazuje umieszczony na produkcie symbol przekreślonego pojemnika na śmieci.