

## ADVERTÊNCIAS

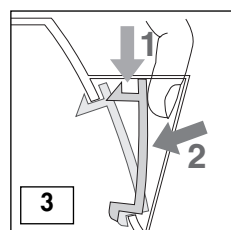
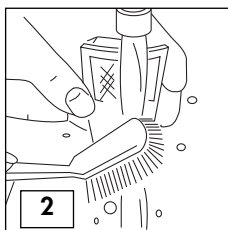
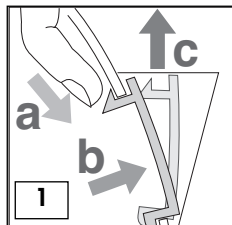
P

Recomenda-se ler atentamente as seguintes instruções antes do uso e sempre recorrer a elas.

- **Assegurar-se de que a voltagem da sua instalação eléctrica corresponda àquela indicada no fundo do fervedor.**
- Este aparelho destina-se apenas a um uso doméstico. Não está prevista a sua utilização em:
  - Espaços utilizados como cozinhas para o pessoal de lojas, escritórios e outros locais de trabalho,
  - Turismo rural,
  - Hotéis, motéis e outras estruturas de alojamento,
  - Quartos para alugar.
- Para evitar riscos eléctricos, não mergulhar as partes eléctricas, a base que contém a ficha ou o fervedor em água ou qualquer outro líquido. Não usar na casa de banho ou próximo a qualquer fonte de água. Uso externo não recomendável.
- Não tocar nas superfícies quentes como, por exemplo, no fervedor ou em sua tampa. Usar a asa ou a pega.
- Não retirar a tampa durante a fervura.
- Prestar atenção no momento de deitar a água. Não inclinar muito o fervedor para evitar que a água entre dentro do mecanismo do botão ON/OFF.
- Dentro do fervedor, a água mantém-se quente por bastante tempo, mesmo depois da fase de fervura, podendo apresentar riscos de queimadura. Recomenda-se conservar o fervedor longe da extremidade da superfície de apoio e do alcance das crianças.
- Cuidar para que as partes eléctricas do fervedor não saiam da extremidade da mesa, da superfície de apoio ou de outro lugar para evitar enroscar-se ou tropeçar.
- No permita que personas (incluidos niños) con capacidades psicofísicas sensoriales disminuidas o con experiencia y conocimientos insuficientes usen el aparato a no ser que estén vigilados atentamente o instruidos por un responsable en relación a su seguridad. Vigile a los niños para asegurarse de que no jueguen con el aparato.
- Retirar a ficha da tomada eléctrica quando não estiver a ser utilizado e antes de limpar. Deixar arrefecer antes de fazer a limpeza.
- Antes de encher o fervedor, retirá-lo da sua base.
- Nunca deslocar o fervedor quando estiver a ser usado.
- Não usar com as mãos molhadas.
- Não aproximar o fervedor, a base eléctrica e as partes eléctricas de superfícies quentes, placas ou fogões.
- Não usar o fervedor para usos que não sejam o de aquecer a água. Não mergulhar nenhum utensílio no fervedor. O uso de acessórios não indicados pelo fabricante poderá causar incêndios, choques eléctricos ou ferimentos.
- Não usar o fervedor sem tampa.
- Atenção: não utilizar em superfícies inclinadas.
- não deslocar o aparelho quando está a funcionar.
- Posicionar o fervedor de modo correcto antes de o ligar.
- Usar o fervedor somente com a base eléctrica fornecida (e vice-versa).
- Não usar o fervedor em caso de avarias nas partes eléctricas ou da ficha, em caso de funcionamento irregular do fervedor ou se estiver defeituoso. Para eventuais reparos, o aparelho deverá ser levado ao centro de assistência para evitar qualquer tipo de perigo.
- Se o cabo de alimentação estiver danificado, deverá ser substituído pelo fabricante ou pelo seu serviço de assistência técnica, de modo a evitar qualquer risco.
- Se este fervedor for enchido demasiadamente pode transbordar água a ferver.
- Os materiais e os objectos destinados ao contacto com produtos alimentares estão em conformidade com as disposições do Regulamento Europeu 1935/2004.
- desrespeito por estas advertências poderá provocar danos no fervedor.

## ANTES DE USAR

- Retirar o invólucro do fervedor e da base eléctrica.
- Retirar qualquer etiqueta das superfícies externas em aço.
- Retirar o filtro (fig.1) e lavá-lo com água (fig.2). Ver página 31 “Como retirar o filtro de calcário”.
- Encher o fervedor de água e fervê-la até ao ponto de ebulição.
- Deitar fora a água e enxaguar o fervedor com água fria. Realizar esta operação por três vezes para retirar qualquer resíduo de fábrica.
- Depois de ter enxaguado o fervedor, reintroduzir o filtro (fig.3).



## USO

### Base eléctrica de 360º

Com a base eléctrica especial e o conector central, é possível colocar o fervedor na base em qualquer ângulo e de qualquer posição.

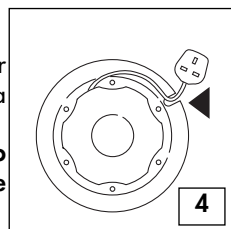
- Tirar o fio da base com enrolador e regular o seu comprimento para alcançar a tomada que se pretende usar (fig.4).
- Não deixar que o fio eléctrico fique pendurado na extremidade da superfície de apoio.

### Enchimento

- Antes de encher, retirar o fervedor da sua base.
- Tirar a tampa e encher o fervedor até ao nível desejado.

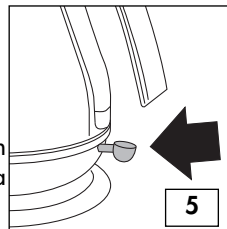
**Encher sempre além dos 0,3 litros de água** para evitar que o fervedor fique sem água durante o uso; um uso incorrecto neste sentido limita a duração do aparelho.

**Não ultrapasse os 1,7 litros de água** (encha até ao nível MAX). **No caso de um excessivo enchimento, há risco de que a água, durante a fase de fervura, saia e cause queimaduras.**



## MODO DE LIGAR

- Colocar a ficha na tomada.
- Posicionar o fervedor na base eléctrica.
- Abaixar o botão ON/OFF (fig.6) para ligar o fervedor.
- Acende-se a lâmpada avisadora.
- O fervedor desliga-se automaticamente quando a água estiver em ebulição (o botão ON/OFF dispara para cima e apaga-se a lâmpada).
- Para desligar o fervedor antes que a água ferva, mudar o botão para a posição OFF ou, simplesmente, retirar o fervedor da sua base, que se desligará, e o botão ON/OFF voltará automaticamente para a posição OFF.



## Como deitar o líquido

- Retirar o fervedor da sua base eléctrica e deitar atentamente a água. Não inclinar excessiva e imprevisivelmente o fervedor.
- Quando retirar o fervedor da base, é possível que veja alguma humidade na superfície superior da mesma. O vapor sai através de um pequeno orifício situado na parte inferior do fervedor. **A condensação na base é perfeitamente normal e não deve constituir motivo para preocupações.**

## NORMAS DE SEGURANÇA

---

### 1) Botão automático ON/OFF

Este fervedor tem um botão ON/OFF que permite o desligamento automático quando a água atingir o ponto de ebulição. Antes de ferver novamente a água, esperar cerca de um minuto. **Não tentar manter o botão ON/OFF na posição ON ou regular o mecanismo.**

### 2) Protecção de segurança

Se o fervedor for ligado com muito pouca água ou completamente sem água, será protegido por um sistema de segurança que interromperá a corrente eléctrica. Em caso semelhante, desligar o fervedor **da rede eléctrica e deixar arrefecer antes** de encher com água fria (em caso contrário, o aparelho poderá danificar-se).

3) O fervedor desligar-se-á automaticamente se deixado ligado (ON) na base.

## MANUTENÇÃO

---

### Limpeza do fervedor

- Antes de realizar a limpeza, deixar arrefecer completamente e desligar o aparelho da rede eléctrica.
- Não mergulhar o fervedor ou a base em água.
- Para limpar a parte externa do fervedor, usar um pano macio e húmido e secar com um pano macio e seco.
- **NÃO** usar esponjas metálicas ou agentes removedores de manchas e corrosivos.
- Assegurar-se de que os conectores e as tomadas estejam limpos.

### Incrustações

As incrustações presentes são principalmente causadas pelo carbonato de cálcio (calcário): um mineral inócuo e natural que se encontra em quase todos os tipos de água. A água "dura" contém mais calcário do que a água "doce". Quando se reaquece a água, os minerais nela contidos solidificam-se, tornando-a opaca.

Estes minerais formam uma fina camada sobre as paredes, sobre os componentes e sobre a superfície da água. A água poderá apresentar, na superfície, pequenas partículas brancas semelhantes ao plástico. Sobre os componentes tradicionais do fervedor, o calcário forma uma "crosta" dura e branca que prejudica seu bom funcionamento e reduz a durabilidade das partes. Quando notar a formação de uma película sobre a água e, durante a limpeza do filtro, encontrar calcário nas paredes ou em seus componentes, o fervedor deve ser enxaguado e seco.

### **Filtro de calcário**

Este fervedor tem um filtro de calcário que impede que as partículas de calcário sejam deitadas nas bebidas. O filtro pode ser removido e lavado.

A frequência com que se deverá realizar a remoção dos sedimentos de calcário do filtro dependerá da dureza da água da região em que se encontra e da frequência da utilização do fervedor. O filtro deverá ser retirado e limpo assim que se notar sedimentos ou quando diminuir a eficiência ao deitar o líquido.

### **Como retirar o filtro de calcário**

- Deixar o fervedor arrefecer completamente.
- Desligar o aparelho da rede eléctrica.
- Assegurar-se de que as mãos estejam limpas e sem resíduos de sabão, creme ou outros produtos que poderão sujar a água.
- Esvaziar o fervedor e retirar o filtro como indicado em fig.1.
- Enxaguar debaixo da torneira, escovando-o com uma escovinha de cerdas macia (fig.2).
- Recolocar o filtro (fig.3).

### **Limpeza: retirar o calcário**

É muito importante limpar e tirar regularmente o calcário do filtro para manter um bom funcionamento do aparelho.

- Utilize um produto descalcificante adequado para fervedores. Quando o calcário se começar a depositar na resistência, adquira um descalcificante adequado e faça a descalcificação de acordo com as instruções fornecidas juntamente com o descalcificante. Após a descalcificação, ferva várias vezes água fresca e enxagúe bem o aparelho para eliminar totalmente qualquer resíduo de descalcificante que o possa danificar. Caso o filtro necessite de uma limpeza anti-calcário, remova-o e mergulhe-o na mesma solução de descalcificante.
- Certifique-se de que as partes eléctricas estão devidamente secas antes de usar o fervedor.

### **ADVERTÊNCIAS PARA A ELIMINAÇÃO CORRECTA DO PRODUTO NOS TERMOS DA DIRECTIVA EUROPEIA 2002/96/EC.**



No fim da sua vida útil, o produto não deve ser eliminado juntamente com os resíduos urbanos. Pode ser depositado nos centros especializados de recolha diferenciada das autoridades locais ou, então, nos revendedores que forneçam este serviço. Eliminar separadamente um electrodoméstico permite evitar possíveis consequências negativas para o ambiente e para a saúde pública resultantes de uma eliminação inadequada, além de que permite recuperar os materiais constituintes para, assim, obter uma importante poupança de energia e de recursos.

Para assinalar a obrigação de eliminar os electrodomésticos separadamente, o produto apresenta a marca de um contentor do lixo com uma cruz por cima.