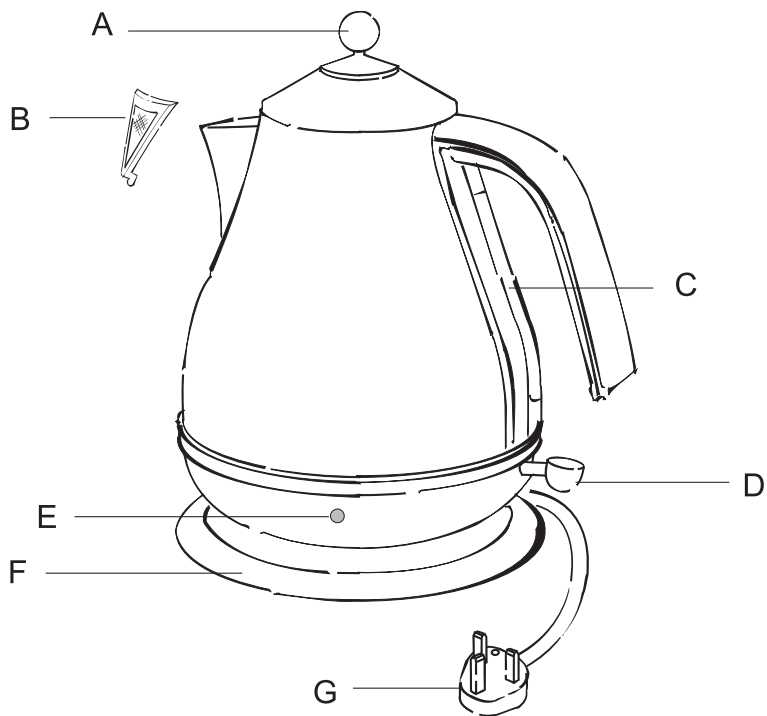




电 水 壶

使 用 说 明 书



- A、壶盖
- B、过滤网
- C、水位指示条
- D、ON/OFF开关
- E、指示灯
- F、360°可旋转底座(带电源线存储架)
- G、电源插头

■ 重要安全提示

● 请在安装、使用本机器前仔细阅读说明书，并保存好以便日后查阅。

● 确保您所使用的电压与机器铭牌所示的电压相一致。

● 为避免用电危险，不要将插头、底座或水壶浸入水或其他液体中。不要在浴室或任何靠近水源的地方使用。不要在室外使用。

--不要接触热的表面，如壶体表面或壶盖。请使用手柄或壶盖把手。

--当水沸时请不要取下壶盖。

--倒水时请小心不要溅出，倾倒时水可能会渗入开关装置中。

--水开后保温很长一段时间，为避免烫伤，请勿将水壶放在工作台边缘，避免儿童接触。

● 有心理、身体或者感官障碍、或不具备足够的经验或者知识的人（包括儿童）不允许使用该机器，除非有对他们的安全负责的人密切监督并指导进行。必须监督儿童，确保他们不玩弄该电器。

● 请不要让电线悬在桌边，工作台边，或其他可能被意外勾拉到地方。

● 烧水时请勿让儿童靠近。

● 当不使用或进行清洁请先拔出插头。在进行清洁之前请等待机器冷却。

● 在倒水时请将水壶从底座上拿开。

● 在使用时请不要移动水壶。

● 请勿将水壶、底座、插头等靠近电炉、烤架或灶台等。

● 除烧水外请勿作它用。请勿将任何其他器具放进水壶中，请勿使用非原配配件，否则有可能造成火灾、短路或人身伤害。

● 请勿无盖时使用。

注意：不要在倾斜的表面上使用该机器。

在使用过程中不要移动机器。

● 在开启机器前请先正确的将电水壶安装到底座上。

● 使用前请正确安装在底座上。

● 仅用原配底座安放水壶。

● 如果底座、插头有损坏，请勿使用水壶。如果水壶有任何故障或损坏，务必联系客服中心修理以避免伤害。

● 如果水壶加水过多，沸腾时会溢出。

● 该电水壶所使用的材料及配件均符合欧盟EC 1935/2004指令。

不遵循以上注意事项，有可能会损坏电水壶。

使用前准备工作

● 从包装中取出电水壶及底座。

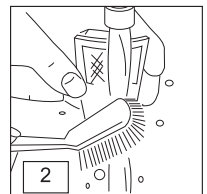
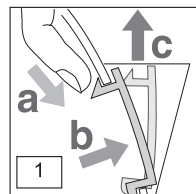
● 将不锈钢表面的标贴撕掉。

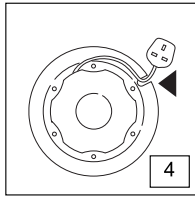
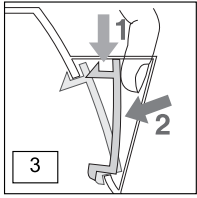
● 取出过滤网(如图1)用水冲洗(如图2)。详见“如何取出过滤网”章节。

● 往电水壶中加入水，并煮沸。

● 水煮沸后倒掉，再用清水清洗水壶，反复三次，以清洗掉生产时的灰尘。

● 电水壶冲洗干净后，请重新装上过滤网(如图3)。





■ 电水壶使用

360度接入式电源底座

特殊设计，中心接入式底座，您可在任何角度安装水壶。

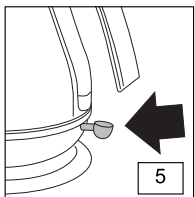
- 电线长度调节到合适位置（如图4）。
- 请勿将多余电线悬在工作台面上。

往电水壶中装水

- 在往电水壶中装水前，先将电水壶从底座上取下。
- 取下电水壶盖，并往其中加水到您所想要的位置。
 - 为防止电水壶中的水烧干，加入的水不能少于0.3升。这样会缩短电水壶的寿命。
 - 电水壶中加入的水也不能多于1.7升（MAX这是最高水位）。如果加入的水超过这个位置，煮沸时会溢出来导致烫伤。

开启电水壶

- 接通电源。
- 将电水壶放到底座上。
- 往下按一下ON/OFF开关（如图5）开启电水壶。



- 电水壶指示灯亮起。
- 当水煮沸时电水壶会自动关闭。（ON/OFF开关会咔嗒一声自动往上跳起，同时指示灯关闭）。
- 如需在水没有煮沸前关闭电水壶，您可以将ON/OFF开关往上掰一下或直接将电水壶从底座上拿开（此时电水壶会自动关闭）。

倒水

- 当您把电水壶从底座上取下时，底座上可能会有水汽。水汽是从电水壶底部的小孔中散发出来的。这属于正常现象。

■ 安全装置

1) 自动ON/OFF开关。

该电水壶配有自动ON/OFF开关键，一旦水煮沸后，电水壶会自动关闭。如果水刚刚煮沸，如需再次煮沸，则需要再等待1分钟左右才可以再次煮沸。不要试图将ON/OFF开关键强行放置于开启状态或调整开关的机械装置。

2) 安全装置

电水壶在开启状态下，如果水太少或无水，安全装置会自动切断电源，以防止电水壶烧坏。

如果安全装置启动，在再次加入水之前先将电源插头拔下并待其冷却（否则会损坏电水壶配件）。

3) 如果电水壶在开启状态下从底座上取下，电水壶会自动关闭电源。

■ 保养和维护

清洗电水壶

- 在进行清洗之前，先将电水壶插头拔下，并待其完全冷却。
- 切勿将电水壶或底座浸入水中。
- 先用一块柔软的湿布来清洁电水壶的表面，再用一块柔软的干布擦干。
- 不要用金属材质或粗糙东西来擦电水壶。
- 确保所有的接口和插头保持干燥。

除垢

- 水垢在大多数水质中都会发生，硬水所含钙质多于软水。
- 当水加热时，矿质固化聚集在内壁表面，像白色塑料片。传统的水壶，水垢结成硬皮，这会减少水壶寿命。因此，在清洗过滤器时发现薄膜依附，请立刻清洗。

过滤网除垢

- 该电水壶配有一个过滤网，倒水时可以过滤掉一部分水垢。该过滤网是可取下并可洗的。清洁过滤网的频率要视您所在区域水的硬度及您使用电水壶的频率而定的。当过滤网上有沉淀物或倒水时速度变慢时请取下过滤网清洗。

如何取下过滤网

- 确保电水壶完全冷却。
- 拔下电源插头。
- 确保您的手干净，并远离肥皂、油脂或其他有可能污染水的东西。
- 将电水壶中的水倒空，按图1所示的方法取下过滤网(如图1)。
- 在水龙头下用一把柔软的刷子刷干净(如图2)。
- 将过滤网装回电水壶(如图3)。

水壶内部除垢

- 定期清洗除垢是维持水壶正常工作的重要保证。
- 使用电水壶除垢剂进行除垢。当底部加热原件表面有污垢时，请购买合适的除垢剂进行除垢。除完垢后用新鲜的水煮沸后倒空，这样反复几次将剩余的除垢剂冲洗干净，以免损坏机器。如果过滤网也需要除垢，那么将过滤网取下，浸入除垢剂中，用同样的方法清洗。
- 在使用电水壶前请确保所有的电器部件均是干燥的。



★若有任何需求请与下述地址联系:

☆邑隆贸易(上海)有限公司

地址: 上海市中山北路3553号伸大厦1510-1515室

电话: (021) 51086098 传真: (021) 62453368 邮编: 200062

客服热线: 800-988-1668

网址: www.delonghi.com.cn