

INTRODUCCIÓN

Le damos las gracias por haber elegido un producto De'Longhi. Le rogamos dedicar unos minutos a leer estas instrucciones para el uso, que le resultarán útiles para evitar situaciones de peligro o causar daños al aparato.

Símbolos utilizados en estas instrucciones

Los símbolos que aparecen a continuación indican advertencias importantes. Respetar las advertencias es importante.

Si las advertencias no se respetan, podría haber riesgo de descargas eléctricas, lesiones graves, quemaduras, incendios o de causar daños al aparato.



¡Peligro!

El incumplimiento puede causar lesiones mortales provocadas por descargas eléctricas.



¡Atención!

El incumplimiento puede ser o es causa de lesiones o daños al aparato.



¡Peligro de quemaduras!

En caso de incumplimiento, posibles ustiones o quemaduras.



Nota:

Este símbolo indica recomendaciones e información importantes para el usuario.

ADVERTENCIAS IMPORTANTES

Advertencias para la seguridad



¡Peligro!

- Evite las salpicaduras en el conector.



¡Atención!

- El aparato se ha de usar exclusivamente para hervir agua. Otros usos se considerarán impropios y, por consiguiente, peligrosos. El fabricante queda eximido de toda responsabilidad por los daños provocados por un uso inadecuado, impropio o irresponsable y/o por reparaciones realizadas por personal

no autorizado.

- Este aparato está destinado exclusivamente al uso doméstico. No se contempla su uso en: entornos usados como cocina para el personal de tiendas, oficinas y otras áreas de trabajo, casas rurales, hoteles, moteles y otras estructuras de hospedaje, particulares que alquilan habitaciones.
- Este aparato puede ser utilizado por niños a partir de los 8 años y por personas con capacidades físicas, sensoriales o mentales reducidas, o falta de experiencia o conocimiento, siempre y cuando sean vigilados e instruidos atentamente en cuanto al uso seguro del aparato y a los posibles peligros. Los niños no deben jugar con el aparato. El usuario no debe permitir que niños realicen la limpieza y el mantenimiento del aparato a no ser que sean mayores de 8 años y bajo vigilancia. Mantenga el aparato y el cable fuera del alcance de niños menores de 8 años.
- El usuario no puede sustituir el cable de alimentación de este aparato ya que para dicha operación se requieren herramientas especiales. Si se estropea el cable o se debe sustituir, deberá dirigirse exclusivamente a un Centro de Asistencia autorizado por el fabricante.
- Use el hervidor solamente con la base eléctrica de la dotación (y viceversa).
- No use el hervidor sobre una superficie inclinada.
- No haga funcionar la pava, a menos que el elemento se sumerja por

completo.

- Para evitar daños al aparato no utilice productos de limpieza alcalinos, utilice un paño suave y un detergente suave.



¡Peligro de quemaduras!

- No destape el hervidor mientras el agua está hirviendo.
- Si llena excesivamente el hervidor, el agua hirviendo puede derramarse.
- La superficie del elemento calentador mantiene el calor residual después del uso.



Nota:

- No cambie nunca de lugar el hervidor cuando está funcionando.



¡Peligro!

- No sumerja las partes eléctricas, la base con la clavija o el hervidor en agua o en otros líquidos para evitar riesgos eléctricos. No use el aparato en el baño o cerca de fuentes de agua. No lo use al aire libre.
 - Cuando no use el aparato y antes de limpiarlo, ha de desenchufarlo de la corriente. Deje enfriar el hervidor antes de limpiarlo.
 - No lo use con las manos mojadas.
 - No introduzca enseres en el hervidor.
- El uso de accesorios no indicados por el fabricante podría causar incendios, descargas eléctricas o heridas.



¡Atención!

- No incline demasiado el hervidor al echar el agua. El agua podría penetrar en el mecanismo de encendido.
- Extreme la vigilancia si usa el aparato cerca de niños.
- No use el hervidor si sus partes eléctricas o la clavija están estropeadas, si no funciona correctamente o en caso de avería. Lleve el aparato a un Centro de asistencia autorizado para repararlo y evitar así cualquier peligro.



¡Peligro de quemaduras!

- No toque las partes calientes: el cuerpo o la tapadera del hervidor. Utilice las asas y los mandos.
- El agua se mantiene caliente durante mucho tiempo dentro del hervidor incluso después de la

fase ebullición, por lo que puede haber riesgos de quemaduras.

Se recomienda mantener el hervidor lejos del borde de la superficie de trabajo y fuera del alcance de los niños.

- Tenga cuidado de que las partes eléctricas del hervidor no sobresalgan del borde de la mesa o de la superficie de trabajo. Evite el contacto con el vapor que sale por el pico vertedor cuando echa agua y también con el que sale por la tapadera y el pico vertedor durante el llenado.
- No acerque el hervidor, la base eléctrica y las partes eléctricas a estantes calientes, encimeras u cocinas.



Nota:

- Quite el hervidor de su base antes de llenarlo.
- Use el hervidor exclusivamente para calentar agua y no para otros usos.
- De'Longhi declina toda responsabilidad en caso de uso impropio del aparato o de incumplimiento de estas instrucciones.
- No use el hervidor sin la tapadera y el filtro.
- Coloque el hervidor correctamente en su base antes de encenderlo.



Los materiales y objetos destinados al contacto con los alimentos cumplen el Reglamento (CE) 1935/2004.

Eliminación del aparato



No elimine el aparato con los residuos domésticos, ha de entregarlo a un centro de recogida selectiva oficial.

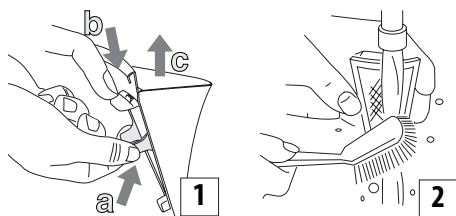
DESCRIPCIÓN

- A** Filtro amovible
- B** Tapadera amovible
- C** Cuerpo del hervidor
- D** Indicador luminoso de encendido
- E** Base eléctrica a 360° con recogecable
- F** Clavija
- G** Botón de encendido/apagado
- H** Indicador del nivel del agua

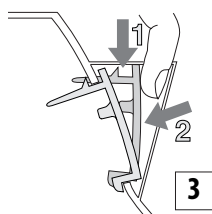
USO

Antes de usar

- Quitar la envoltura del hervidor y de la parte eléctrica.
- Quitar todas las etiquetas pegadas en las partes externas de acero.
- Sacar el filtro (fig.1) y lavarlo con agua (fig.2). Ver "Extracción del filtro calcáreo".



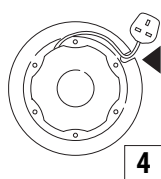
- Llenar el hervidor de agua y hervirla.
- Tirar el agua y enjuagar el hervidor con agua fría. Realizar esta operación tres veces, con el fin de extraer cualquier residuo de fabricación que haya quedado, etc.
- Después de haber enjuagado el hervidor, volver a colocar el filtro (fig.3).



Uso

Con la base eléctrica especial y el conector central, se puede poner el hervidor sobre la base con cualquier angulación y desde cualquier posición.

- Tirar de la base guarda cable, el cable y regular la longitud para alcanzar la toma que se desea usar (fig.4)
- No dejar que el cable cuelgue del borde de la superficie de trabajo.



Llenado

- Antes de llenarlo, sacar el hervidor de la base.
- Quitar la tapa y llenar el hervidor hasta el nivel deseado.

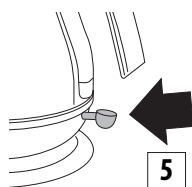
Llenar siempre más de 0.3 litros de agua para evitar que el hervidor quede sin agua durante el uso; un uso incorrecto, en este sentido, limita la duración del aparato.

No eche más de 1,7 litros de agua (hasta el nivel MÁX).

En el caso que se llene demasiado, se corre el riesgo que el agua, durante la fase de hervido, salga y cause quemaduras.

Encendido

- Enchufar el aparato.
- Colocar el hervidor sobre la base eléctrica.
- Bajar el pulsador de encendido ON/OFF (fig. 5) para encender el hervidor.
- Se encenderá la señal luminosa.
- El hervidor se apaga automáticamente cuando el agua está hirviendo (el pulsador ON/OFF salta y la señal se apaga).
- Para apagar el hervidor antes que el agua hierva, desplazar el pulsador de encendido en la posición OFF o, simplemente, sacar el hervidor de su base - se apagará y el pulsador de encendido volverá automáticamente a la posición OFF.



Volcado

- Sacar el hervidor de su base eléctrica y verter con cuidado el agua. No inclinar improvisamente el hervidor y no inclinarlo excesivamente.
- Al quitar el hervidor de la base, podría ver humedad en la superficie superior de la base. El vapor sale por un pequeño orificio situado en la parte inferior del hervidor.

La formación de condensación en la base es del todo normal y no debe preocuparse por ello.

NORMAS DE SEGURIDAD

1) Pulsador de encendido automático ON/OFF:

Este hervidor tiene un pulsador de encendido ON/OFF que permite el apagado automático cuando el agua ha hervido.

Antes de hacer hervir nuevamente el agua, esperar aproximadamente un minuto. No tratar de mantener el pulsador de encendido ON/OFF en la posición ON o de regular el mecanismo.

2) Interruptor de seguridad:

Si el hervidor se enciende con poca agua o sin agua, está protegido por un sistema de seguridad que interrumpe la alimentación eléctrica.

En este caso, desenchufar el hervidor y dejarlo enfriar antes de llenarlo de agua fría (en caso contrario el aparato podría dañarse).

3) El hervidor se apagará automáticamente si se deja encendido (ON) sobre su base.

MANTENIMIENTO

Limpieza del hervidor

- Antes de proceder a la limpieza, dejarlo enfriar completamente y desenchufarlo de la red eléctrica.
- No sumergir el hervidor o la base en agua.
- Para limpiar la parte externa del hervidor, usar un paño fino y húmedo y secar con un paño suave y seco.
- NO usar esponjas metálicas o agentes quitamanchas y corrosivos.
- Controlar que los conectores y las tomas estén secos.

Incrustaciones

Las incrustaciones presentes, son debidas, principalmente a carbonato de calcio (calcáreo): un mineral inocuo y natural, que se encuentra en casi todos los tipos de agua. El agua "dura" contiene más calcáreo que la "dulce".

Cuando se calienta el agua, los minerales que ella contiene, se solidifican, haciéndola opaca. Estos minerales forman un fino estrato en las paredes, componentes y en la superficie del agua.

El agua podría presentar en la superficie, pequeñas partículas blancas parecidas a plástico.

Sobre los componentes tradicionales del hervidor, el calcáreo forma una "costra" dura y blanca que ataca a su buen funcionamiento y reduce la duración de las partes.

Cuando se vea en la superficie del agua la formación de una película y, durante la limpieza del filtro, se encuentra calcáreo en las paredes o en los componentes, se debe enjuagar el hervidor y dejarlo secar.

Filtro calcáreo

Este hervidor tiene un filtro calcáreo que impide que las partículas se viertan con las bebidas, el filtro se puede sacar y lavar.

La frecuencia de limpieza del filtro depende de la dureza del agua de la zona donde se vive y de la frecuencia de uso del hervidor. Se tendrá que sacar y limpiar el filtro apenas se vean depósitos o en el caso que disminuya la eficiencia al momento de verter el líquido.

Extracción del filtro calcáreo

- Dejar que el hervidor se enfríe completamente.
- Desenchufar el aparato de la red eléctrica.
- Verificar que sus manos estén limpias sin residuos de jabón, crema u otros productos que podrían contaminar el agua.
- Vaciar el hervidor y sacar el filtro, como indicado en la fig. 1.
- Enjuagar debajo del grifo, cepillándolo con un cepillo

con cerdas suaves (fig.2)

- Volver a colocar el filtro (Fig.3).

Para limpiar el filtro calcáreo

Es muy importante limpiar y sacar con regularidad el calcáreo para mantener un buen funcionamiento del aparato.

- Use un producto descalcificante apto para hervidores. Cuando la cal empieza a depositarse en la resistencia, compre un descalcificante apto para realizar la descalcificación siguiendo las indicaciones del descalcificante.

Después de haber realizado la descalcificación, haga hervir agua fresca varias veces en el aparato y enjuáguelo meticulosamente para eliminar totalmente cualquier resto de descalcificante que podría estropear el aparato.

Si el filtro necesita una limpieza antical, quítelo y sumérjalo en la misma solución de descalcificante.

- Asegúrese de que las partes eléctricas estén secas del todo antes de usar el hervidor.

CARACTERÍSTICAS TÉCNICAS

Tensión de alimentación

Véase la placa de datos

Potencia consumida

"