

INTRODUCERE

Vă mulțumim că ați ales un produs De'Longhi. Vă invităm să dedicați câteva minute citirii acestor instrucțiuni de folosire, utile pentru evitarea situațiilor de pericol sau a avarierii aparatului.

Simboluri utilizate în aceste instrucțiuni

Avertismentele importante sunt semnalate de simbolurile enumerate mai jos. Este importantă respectarea avertismentelor. În cazul nerespectării avertismentelor s-ar putea verifica pericolul de electrocutare, răniri grave, arsuri, incendiu sau avarieri ale aparatului.



Pericol!

Nerespectarea poate cauza răniri ca urmare a electrocutării, punându-vă viața în pericol.



Important!

Nerespectarea poate fi sau este cauza rănilor sau avarierii aparatului.



Pericol de arsuri!!

În cazul nerespectării, posibile arsuri sau opări.



Notă:

Acest simbol semnalează recomandări și informații importante pentru utilizator.

AVERTISMENTE IMPORTANTE

Avertismente pentru siguranță



Pericol!

- Evitați scurgerile de fluide pe conector.



Atenție!

- Aparatul este destinat exclusiv pentru fierberea apei. Orice altă utilizare este considerată improprie și ca urmare periculoasă. Producătorul își declină orice răspundere pentru eventualele daune provocate de utilizarea necorespunzătoare, improprie sau iresponsabilă și/sau pentru reparațiile efectuate de un personal neautorizat.

- Acest aparat este destinat exclusiv pentru uz domestic. Nu este prevăzută folosirea sa în: medii destinate bucătăriei pentru personalul din magazine, birouri și alte spații de lucru, structuri agroturistice, hoteluri, moteluri sau alte structuri de primire, închirieri camere.
- Acest aparat poate fi utilizat de copiii în vârstă de peste 8 ani și de persoane cu capacități fizice, senzoriale sau mentale reduse sau de persoane fără experiență și cunoștințe, cu condiția ca acestea să fie supravegheate cu atenție și instruite cu privire la utilizarea în siguranță a aparatului și să fie conștiente de riscurile legate de aceasta. Copiii nu trebuie să se joace cu aparatul. Curățarea și întreținerea nu trebuie să fie executate de copii cu excepția cazului în care aceștia au peste 8 ani și sunt supravegheați. Nu țineți aparatul și cablul la îndemâna copiilor mai mici de 8 ani.
- I se interzice utilizatorului înlocuirea cablului de alimentare al acestui aparat deoarece acest lucru necesită utilizarea unor instrumente speciale. În caz de avariere a cablului sau pentru înlocuirea acestuia, adresați-vă exclusiv unui centru de service autorizat de firma producătoare.
- Folosiți fierbătorul numai cu baza electrică furnizată (și viceversa).
- Nu folosiți fierbătorul pe un plan înclinat.
- Nu utilizați dispozitivul dacă elementul este acoperit în întregime de apă.
- Pentru a preveni deteriorarea aparatului, nu folosiți agenți de

curățare alcalini pentru curățenie, folosiți o cârpă moale și un detergent slab concentrat.



Pericol de arsuri!!

- Nu scoateți capacul în timpul fierberii.
- Dacă fierbătorul este umplut în exces, poate să apară situația de stropire cu apă clocotită.
- Suprafața rezistenței rămâne caldă și după utilizare.



Notă:

- Nu mutați niciodată fierbătorul când acesta este în funcțiune.



Pericol!

- Pentru a evita riscul de electrocutare, nu introduceți în apă sau într-un alt lichid părțile electrice, suportul care conține ștecherul sau fierbătorul. Nu folosiți fierbătorul în baie sau în apropierea surselor de apă. Nu îl folosiți în exterior.
- Scoateți ștecherul din priză atunci când nu folosiți aparatul sau înainte de a-l curăța. Lăsați fierbătorul să se răcească înainte de a-l curăța.
- Nu folosiți niciodată fierbătorul cu mâinile umede.
- Nu introduceți niciun instrument în fierbător. Utilizarea altor accesorii decât cele recomandate de producător poate cauza incendii, șocuri electrice sau leziuni.



Atenție!

- Fiți atenți când turnați apă, nu înclinați prea tare fierbătorul. Apa poate pătrunde în mecanismul de pornire.
- Este necesară o supraveghere atentă atunci când aparatul este utilizat în apropierea unui copil.
- Nu folosiți fierbătorul în caz de deteriorare a părților electrice sau a ștecherului, dar nici în caz de funcționare defectuoasă a fierbătorului sau de defecțiune. Pentru evitarea pericolelor, duceți aparatul la un centru de service autorizat pentru eventuale reparații.



Pericol de arsuri!!

- Nu atingeți părțile calde, cum ar fi corpul sau capacul fierbătorului. Utilizați elementele de prindere.
- În interiorul fierbătorului apa se menține caldă pentru

mult timp și după faza de fierbere, putând prezenta riscuri de arsuri.

Se recomandă ținerea fierbătorului departe de marginea suprafeței de lucru și nu la îndemâna copiilor.

- Fiți atenți ca părțile electrice ale fierbătorului să nu iasă în afara marginii mesei sau a suprafeței de lucru.
- Evitați contactul cu aburul care iese din cioc atunci când se varsă, sau care iese din capac și din cioc în faza de umplere.
- Nu apropiați fierbătorul, baza electrică și părțile electrice de suprafețe calde, de gătit sau aragaze.



Notă:

- Înainte de a umple fierbătorul, îndepărtați-l de pe suport.
- Nu folosiți fierbătorul pentru alte uzanțe decât cea de a încălzi apa.
- De'Longhi își declină orice răspundere în caz de folosire improprie a aparatului sau de nerespectare a prezentelor instrucțiuni.
- Nu folosiți fierbătorul fără capac sau filtru.
- Pozitionați fierbătorul în mod corect în baza sa înainte de a-l aprinde.



Materialele și accesoriile destinate contactului cu alimentele sunt conforme cu Regulamentul (CE) 1935/2004.

Eliminarea aparatului



Nu aruncați aparatul împreună cu gunoiul domestic, ci duceți-l la un centru de colectare diferențiată oficială.

DESCRIERE

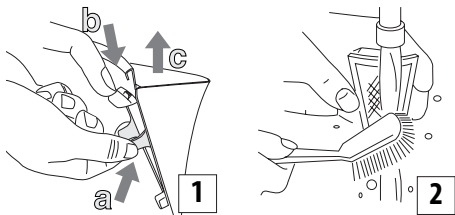
- A** Filtru amovibil
- B** Capac amovibil
- C** Corpul fierbătorului
- D** Indicator luminos de aprindere
- E** Bază electrică la 360° cu înfășurător cablu
- F** Ștecher
- G** Buton de aprindere/stingere
- H** Indicator al nivelului de apă

FOLOSIRE

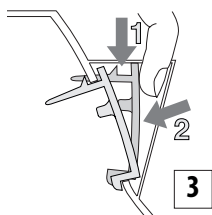
Înainte de folosire

- Scoateți învelișul fierbătorului și al bazei electrice.
- Scoateți orice etichetă de pe suprafețele externe din oțel.

- Scoateți filtrul (fig.1) și spălați-l cu apă (fig.2). Vezi "Scoaterea filtrului anticalcare".



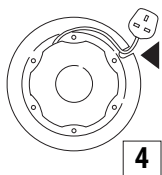
- Umpleți cu apă fierbătorul și aduceți-o în stare de fierbere.
- Aruncați apa și limpezii fierbătorul cu apă rece. Executați această operație de trei ori pentru a elimina orice reziduu de prelucrare, etc.
- După ce ați limpezit fierbătorul, reintroduceți filtrul (fig.3).



Folosire

Cu baza electrică specială și cu conectorul central, puteți pune fierbătorul pe bază în orice unghi și în orice poziție.

- Trageți firul de pe baza de înfășurare a cablului și reglați-i lungimea necesară pentru a ajunge la priza pe care doriți să o folosiți (fig.4)
- Nu lăsați ca firul electric să atârne de pe marginea suprafeței de lucru.



Umplere

- Înainte de umplere scoateți fierbătorul de pe baza sa.
- Scoateți capacul și umpleți fierbătorul până la nivelul dorit. **Umpleți întotdeauna cu peste 0,3 litri de apă** pentru a evita ca fierbătorul să rămână fără apă în timpul folosirii; o folosire incorectă în acest sens micșorează durata aparatului.

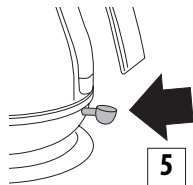
Nu umpleți cu peste 1.7 litri de apă (până la nivelul MAX).

În cazul unei umpleri excesive există riscul ca în

timpul fazei de fierbere să iasă apa și să cauzeze ustionări.

Aprindere

- Introduceți ștecherul în priză.
- Poziționați fierbătorul pe baza electrică.
- Coborâți butonul de aprindere ON/OFF (fig.5) pentru a aprinde fierbătorul.
- Se aprinde indicatorul luminos.
- Fierbătorul se stinge automat atunci când apa fierbe (butonul de aprindere ON/OFF se declanșează, iar indicatorul luminos se stinge).
- Pentru a stinge fierbătorul înainte ca apa să înceapă să fiarbă mutați butonul de aprindere în poziția OFF sau pur și simplu scoateți fierbătorul de pe baza sa. Aparatul se va stinge și butonul de aprindere se va întoarce automat în poziția OFF.



Vărsarea

- Scoateți fierbătorul de pe baza sa electrică și vărsați cu atenție apa. Nu înclinați în mod bruscat fierbătorul și nu-l înclinați prea mult.
- Atunci când se scoate fierbătorul de pe bază, s-ar putea să constatați umiditate pe suprafața superioară a bazei. Aburul este evacuat printr-un mic orificiu aflat în partea inferioară a fierbătorului. Condensul de pe bază este perfect normal și nu trebuie să vă preocupe.

NORME DE SIGURANȚĂ

1) Buton de aprindere automată ON/OFF:

Acest fierbător are un buton de aprindere ON/OFF care permite stingerea automată atunci când apa a început să fiarbă. Înainte de a face să fiarbă apa din nou, așteptați circa un minut. Nu încercați să mențineți butonul de aprindere ON/OFF în poziția ON sau să-i reglați mecanismul.

2) Întrerupere de siguranță:

Dacă fierbătorul este aprins cu prea puțină sau fără apă deloc, este protejat de un sistem de siguranță care va întrerupe alimentarea electrică.

Într-un caz ca acesta, întrerupeți fierbătorul de la rețeaua electrică și lăsați-l să se răcească înainte de a umple cu apă rece (în caz contrar aparatul ar putea să se avarieze).

- 3) Fierbătorul se va stringe în mod automat dacă este lăsat aprins (ON) pe baza sa.

- Limpeziți sub apa de robinet curățând cu o perie cu fire moi (fig.2).
- Reașezați filtrul (fig.3).

ÎNȚREȚINERE

Curățarea fierbătorului

- Înainte de a trece la curățarea aparatului, lăsați-l să se răcească complet și deconectați-l de la rețeaua electrică
- Nu scufundați fierbătorul sau baza în apă.
- Pentru a curăța partea externă a fierbătorului folosiți o cârpă pufoasă și umedă, iar apoi ștergeți cu o cârpă moale și uscată.
- NU folosiți bureți metalici sau agenți antipete și corozivi.
- Asigurați-vă ca conectorii și prizele să rămână uscate.

Încrustații

Încrustațiile prezente sunt cauzate în principal de carbonatul de calciu (calcar): un mineral inofensiv și natural care se găsește în aproape toate tipurile de apă. Apa "dură" conține mai mult calcar decât cea "dulce".

Când apa se încălzește, mineralele conținute în aceasta se solidifică făcând-o să devină opacă. Aceste minerale formează un strat subțire pe pereți, componente și pe suprafața apei. Apa ar putea să prezinte la suprafață mici particule albe asemănătoare cu plasticul. Pe componentele tradiționale ale fierbătorului, calcarul formează o "crustă" tare și albă care afectează buna funcționare a acestuia și care reduce durata pieselor. Când veți constata formarea unei pelicule pe apă, iar dacă în timpul curățării filtrului veți găsi calcar pe pereți sau pe componente, trebuie să limpeziți fierbătorul și să-l lăsați să se usuce.

Filtru anticalcar

Acest fierbător are un filtru anticalcar care împiedică ca particulele de calcar să fie vărsate în băuturi.

Filtrul poate fi scos și spălat. Frecvența cu care va trebui să se procedeze cu eliminarea depunerilor de calcar de pe filtru depinde de duritatea apei, de zona unde vă aflați și de frecvența cu care se utilizează fierbătorul.

Filtrul va trebui să fie scos și curățat imediat ce veți constata depuneri sau în cazul în care se reduce eficiența în vărsare.

Scoaterea filtrului anticalcar

- Lăsați fierbătorul să se răcească complet
- Deconectați aparatul de la rețeaua electrică
- Asigurați-vă că mâinile dvs. sunt curate și fără reziduuri de săpun, cremă sau de alte produse care ar putea să polueze apa.
- Goliți fierbătorul și scoateți filtrul (fig.1).

Curățarea: eliminarea calcarului

Este foarte importantă curățarea și eliminarea în mod regulat a calcarului pentru a menține o bună funcționare a aparatului.

- Folosiți un produs decalcifiant și adecvat pentru fierbătoare. Atunci când calcarul începe să se depună pe rezistență, cumpărați un decalcifiant adecvat și efectuați decalcifierea urmând instrucțiunile anexate decalcifiantului.

O dată efectuată decalcifierea, puneți să fiarbă aparatul de mai multe ori cu apă proaspătă și apoi limpeziți bine pentru a elimina complet orice reziduuri de decalcifiant care ar putea produce daune aparatului.

În cazul în care filtrul are nevoie de o curățare a calcarului, scoateți-l și scufundați-l în aceeași soluție de decalcifiant.

- Asigurați-vă ca părțile electrice să fie complet uscate înainte de a pune în funcțiune fierbătorul.

CARACTERISTICI TEHNICE

Tensiunea de alimentare	Vezi plăcuța cu caracteristici
Puterea absorbită	"