

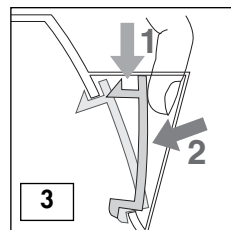
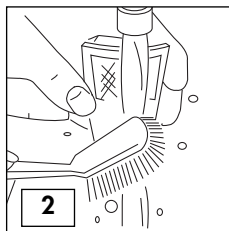
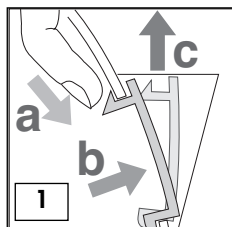
Vă rugăm să citiți cu atenție aceste instrucțiuni înainte de folosire și să le luați mereu în considerare.

- **Asigurați-vă ca voltagul instalației dvs. electrice să corespundă cu cea indicată pe fundul fierbătorului.**
- Acest aparat este destinat în mod exclusiv uzului domestic. Nu este prevăzută folosirea în:
 - spații amenajate ca bucătării pentru personalul din magazine, birouri și alte zone de lucru,
 - agriturismuri,
 - hoteluri, moteluri și alte structuri receptive,
 - închirieri camere.
- Pentru a evita riscuri electrice, nu scufundați părțile electrice, baza care conține ștecherul sau fierbătorul în apă sau în alt lichid. Nu-l folosiți în baie sau aproape de orice sursă de apă. Nu-l folosiți afară.
- Nu atingeți suprafețele calde, cum ar fi de exemplu, fierbătorul sau capacul său. Folosiți toarta aparatului sau mânerul capacului.
- Nu scoateți capacul în timpul fierberii.
- Fiți foarte atenți când vărsați, nu înclinați prea mult fierbătorul pentru a evita ca apa să intre în interiorul mecanismului butonului de aprindere.
- În interiorul fierbătorului apa se menține caldă timp îndelungat chiar și după faza de fierbere, putând prezenta riscuri de ustionare. Se recomandă ca fierbătorul să fie ținut departe de marginea planului de lucru și să nu fie la îndemâna copiilor.
- Fiți atenți ca părțile electrice ale fierbătorului să nu depășească marginea mesei sau a suprafeței de lucru sau a altor suprafețe pentru a evita să vă agățați sau împiedicați de ele.
- Nu permiteți folosirea aparatului de către persoane (chiar și copiii) cu capacități psihofizico-senzoriale reduse, sau cu experiență și cunoștințe insuficiente, cu excepția faptului dacă acestea sunt supravegheate cu atenție sau instruite de un responsabil al integrității lor. Supravegheați copiii, asigurându-vă că nu se joacă cu aparatul.
- Nu lăsați copiii să se joace cu aparatul.
- Scoateți ștecherul din priză electrică atunci când aparatul nu este folosit și înainte de a efectua curățarea sa. Lăsați să se răcească înainte de a începe curățarea.
- Înainte de a umple fierbătorul, scoateți-l de pe baza sa.
- Nu deplasați niciodată fierbătorul atunci când este în folosință.
- Nu-l folosiți cu mâinile ude.
- Nu apropiați fierbătorul, baza electrică și părțile electrice de suprafețe calde, aragaze sau cuptoare.
- Nu utilizați fierbătorul pentru folosințe diferite de încălzirea apei. Nu introduceți nici un fel de ustensilă în fierbător. Folosirea accesoriilor neindicate de constructor ar putea cauza incendii, electrocutări sau răni.
- Nu folosiți fierbătorul fără capac.
- Poziționați fierbătorul în mod corect înainte de a-l aprinde.
- Folosiți fierbătorul doar cu baza electrică furnizată (și vice versa)
- Nu folosiți fierbătorul în cazul avarierii părților electrice sau a ștecherului, în cazul proastei funcționări a fierbătorului sau a defectării sale. Pentru eventuale reparații aparatul va trebui să fie dus la centrul de asistență pentru a evita orice tip de pericol.
- Dacă cablul de alimentare este avariât, acesta trebuie să fie înlocuit de constructor sau de serviciul său de asistență tehnică, astfel încât să se evite orice risc.
- Umplerea excesivă a acestui fierbător poate cauza debordarea apei fierbinți.
- Materialele și obiectele destinate contactului cu produsele alimentare sunt conforme cu dispozițiile regulamentului European 1935/2004.

Nerespectarea acestor avertismente ar putea aduce daune fierbătorului.

ÎNAINTE DE FOLOSIRE

- Scoateți învelișul fierbătorului și al bazei electrice.
- Scoateți orice etichetă de pe suprafețele externe din oțel.
- Scoateți filtrul (fig.1) și spălați-l cu apă (fig.2). Vezi la pagina 11 "Scoaterea filtrului anticalcare".
- Umpleți cu apă fierbătorul și aduceți-o în stare de fierbere.
- Aruncați apa și limpeziți fierbătorul cu apă rece. Executați această operație de trei ori pentru a elimina orice reziduu de prelucrare, etc.
- După ce ați limpezit fierbătorul, reintroduceți filtrul (fig.3).

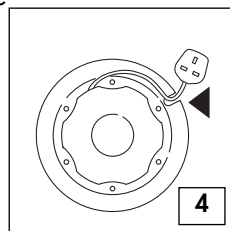


FOLOSIRE

Baza electrică la 360°

Cu baza electrică specială și cu conectorul central, puteți pune fierbătorul pe bază în orice unghi și în orice poziție.

- Trageți firul de pe baza de înfășurare a cablului și reglați-i lungimea necesară pentru a ajunge la priza pe care doriți să o folosiți (fig.4)
- Nu lasați ca firul electric să atârne de pe marginea suprafeței de lucru.



Umplere

- Înainte de umplere scoateți fierbătorul de pe baza sa.
- Scoateți capacul și umpleți fierbătorul până la nivelul dorit.

Umpleți întotdeauna cu peste 0,3 litri de apă pentru a evita ca fierbătorul să rămână fără apă în timpul folosirii; o folosire incorectă în acest sens micșorează durata aparatului.

Nu umpleți cu peste 1.7 litri de apă (până la nivelul MAX). În cazul unei umpleri excesive există riscul ca în timpul fazei de fierbere să iasă apa și să cauzeze ustionări.

APRINDERE

- Introduceți ștecherul în priză
- Poziționați fierbătorul pe baza electrică
- Coborâți butonul de aprindere ON/OFF (fig.5) pentru a aprinde fierbătorul.
- Se aprinde indicatorul luminos.
- Fierbătorul se stinge automat atunci când apa fierbe (butonul de aprindere ON/OFF se declanșează, iar indicatorul luminos se stinge).
- Pentru a stinge fierbătorul înainte ca apa să înceapă să fiarbă mutați butonul de aprindere în poziția OFF sau pur și simplu scoateți fierbătorul de pe baza sa.
Aparatul se va stinge și butonul de aprindere se va întoarce automat în poziția OFF.

Vărsarea

- Scoateți fierbătorul de pe baza sa electrică și vărsați cu atenție apa. Nu înclinați în mod brusc fierbătorul și nu-l înclinați prea mult.
- Atunci când se scoate fierbătorul de pe bază, s-ar putea să constatați umiditate pe suprafața superioară a bazei. Aburul este evacuat printr-un mic orificiu aflat în partea inferioară a fierbătorului.

Condensul de pe bază este perfect normal și nu trebuie să vă preocupe.

NORME DE SIGURANȚĂ

1) Buton de aprindere automată ON/OFF

Acest fierbător are un buton de aprindere ON/OFF care permite stingerea automată atunci când apa a început să fiarbă. Înainte de a face să fiarbă apa din nou, așteptați circa un minut. Nu încercați să mențineți butonul de aprindere ON/OFF în poziția ON sau să-i reglați mecanismul.

2) Întrerupere de siguranță

Dacă fierbătorul este aprins cu prea puțină sau fără apă deloc, este protejat de un sistem de siguranță care va întrerupe alimentarea electrică.

Într-un caz ca acesta, întrerupeți fierbătorul de la rețeaua electrică și **lăsați-l să se răcească** înainte de a umple cu apă rece (în caz contrar aparatul ar putea să se avarieze)

3) Fierbătorul se va stringe în mod automat dacă este lăsat aprins (ON) pe baza sa.

ÎNTREȚINERE

Curățarea fierbătorului

- Înainte de a trece la curățarea aparatului, lăsați-l să se răcească complet și deconectați-l de la rețeaua electrică
- Nu scufundați fierbătorul sau baza în apă.
- Pentru a curăța partea externă a fierbătorului folosiți o cârpă pufoasă și umedă, iar apoi ștergeți cu o cârpă moale și uscată.
- NU folosiți bureți metalici sau agenți antipete și corozivi.
- Asigurați-vă ca conectorii și prizele să rămână uscate.

Încrustații

Încrustațiile prezente sunt cauzate în principal de carbonatul de calciu (calcar): un mineral inofensiv și natural care se găsește în aproape toate tipurile de apă. Apa "dură" conține mai mult calcar decât cea "dulce". Când apa se încălzește, mineralele conținute în aceasta se solidifică făcând-o să devină opacă. Aceste minerale formează un strat subțire pe pereți, componente și pe suprafața apei. Apa ar putea să prezinte la suprafață mici particule albe asemănătoare cu plasticul. Pe componentele tradiționale ale fierbătorului, calcarul formează o "crustă" tare și albă care afectează buna funcționare a acestuia și care reduce durata pieselor. Când veți constata formarea unei pelicule pe apă, iar dacă în timpul curățării filtrului veți găsi calcar pe pereți sau pe componentele, trebuie să limpeziți fierbătorul și să-l lăsați să se usuce.

Filtru anticalcar

Acest fierbător are un filtru anticalcar care împiedică ca particulele de calcar să fie vărsate în băutura. Filtrul poate fi scos și spălat.

Frecvența cu care va trebui să se procedeze cu eliminarea depunerilor de calcar de pe filtru depinde de durezza apei, de zona unde vă aflați și de frecvența cu care se utilizează fierbătorul. Filtrul va trebui să fie scos și curățat imediat ce veți constata depuneri sau în cazul în care se reduce eficiența în vărsare.

Scoaterea filtrului anticalcar

- Lăsați fierbătorul să se răcească complet
- Deconectați aparatul de la rețeaua electrică
- Asigurați-vă că mâinile dvs. sunt curate și fără reziduuri de săpun, cremă sau de alte produse care ar putea să polueze apa.
- Goliți fierbătorul și scoateți filtrul (fig.1).
- Limpeziți sub apa de robinet curățând cu o perie cu fire moi (fig.2).
- Reașezați filtrul (fig.3).

Curățarea: eliminarea calcarului

Este foarte importantă curățarea și eliminarea în mod regulat a calcarului pentru a menține o bună funcționare a aparatului.

- Folosiți un produs decalcifiant și adecvat pentru fierbătoare. Atunci când calcarul începe să se depună pe rezistență, cumpărați un decalcifiant adecvat și efectuați decalcifierea urmând instrucțiunile anexate decalcifiantului.

O dată efectuată decalcifierea, puneți să fiarbă aparatul de mai multe ori cu apă proaspătă și apoi limpeziți bine pentru a elimina complet orice reziduuri de decalcifiant care ar putea produce daune aparatului. În cazul în care filtrul are nevoie de o curățare a calcarului, scoateți-l și scufundați-l în aceeași soluție de decalcifiant.

- Asigurați-vă ca părțile electrice să fie complet uscate înainte de a pune în funcțiune fierbătorul.

Avertismente pentru o eliminare corectă a produsului în conformitate cu Directiva Europeană 2002/96/EC



La terminarea vieții sale utile, produsul nu trebuie să fie eliminat împreună cu gunoiul urban. Poate fi predat la centrele speciale de colectare diferențiată amenajate de administrațiile regionale, sau la magazinele de desfacere care furnizează acest serviciu. Eliminarea separată a unui aparat electric de uz casnic permite evitarea unor posibile consecințe negative pentru mediul înconjurător și pentru sănătate care derivă dintr-o eliminare a sa neadecvată și permite recuperarea materialelor din care este constituit în scopul obținerii unei importante economii de energie și de resurse. Pentru a evidenția obligația de eliminare în mod separat a aparatelor electrice de uz casnic, pe produs este indicat simbolul lăzii de gunoi mobile barate.