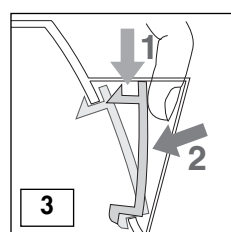
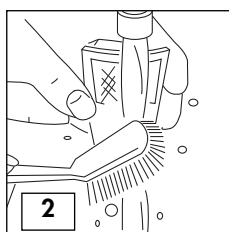
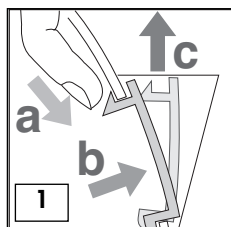


Läs igenom hela bruksanvisningen före du använder apparaten, och spara den till eventuellt framtida behov.

- **Se till så att strömstyrkan i vägguttaget är samma som den som anges på undersidan av vattenkokaren.**
- Denna apparat är endast avsedd för hushållsbruk. Den ska inte användas:
 - i personalkök i affärer, på kontor eller andra arbetsplatser,
 - på bondgårdshotell,
 - på hotell och motell,
 - vid rumsuthyrning.
- För att förhindra att det uppstår elektriskt farliga situationer, får du aldrig sänka ned sladden, stickkontakten, basplattan eller kannan i vatten eller någon annan form av vätska. Använd inte apparaten i badrum eller i närheten av vattenkällor. Använd den inte utomhus.
- Rör aldrig vid varma ytor, d.v.s. kanna eller lock. Använd handtag eller knoppar.
- Lyft inte av locket medan vattnet kokar upp.
- Var försiktig när du håller vatten ur kannan – luta den inte alltför mycket eftersom vattnet då kan rinna in i avstängningsmekanismen.
- Vatten kan vara varmt i lång tid efter att det kokats, och utgöra en risk för skällning. Förvara inte kannan och sladden i närheten av bordskanten och håll dem utanför barns räckvidd.
- Låt aldrig sladden hänga över kanten på bordet eller arbetsbänken, eller någon annan stans där den kan bli neddragen eller snubblad över.
- Noggrann övervakning är nödvändig när elektriska apparater används i närheten av barn.
- Drag ut kontakten ur vägguttaget när apparaten inte används och före rengöring. Låt kannan svalna före du rengör den.
- Lyft av kannan från basplattan före du fyller den med vatten.
- Flytta aldrig på apparaten när den är i bruk.
- Låt inte personer med reducerad psykisk, fysisk eller sensorisk förmåga eller otillräcklig erfarenhet och kunskap (däribland barn) använda apparaten utan noggrann övervakning och ledning av en person som ansvarar för deras säkerhet. Se till att barn inte leker med apparaten.
- Rör inte vid vattenkokaren om du har våta händer.
- Håll kannan, basplattan och sladden på avstånd från värmeplattor, spishällar och brännare.
- Använd inte vattenkokaren till något annat ändamål än att koka vatten. Placera aldrig någon slags föremål inuti kannan. Användning av extra utrustning som inte rekommenderats av tillverkaren kan orsaka brand, elektriska stötar eller personskador.
- Använd aldrig kannan utan att locket är på.
- Placera kannan ordentligt på basplattan före du slår på apparaten.
- Använd endast kannan ihop med basplattan som medföljer.
- Använd inte vattenkokaren om sladden eller kontakten är skadade, eller om apparaten får ett funktionsfel eller har blivit skadad på något sätt. Den måste lämnas in till en serviceverkstad för reparation eller byte för att undvika olyckor.
- Du får inte försöka att byta ut sladden själv, eftersom detta kräver speciella verktyg. Kontakta ett auktoriserat servicecenter om sladden är skadad.
- Om du fyller på för mycket vatten i kannan kan det rinna över när det kokar.
- Om elsladden är skadad ska den för att undvika fara bytas ut av tillverkaren, dennes serviceverkstad.
- Om elsladden är skadad ska den för att undvika fara bytas ut av tillverkaren, dennes serviceverkstad eller annan person med motsvarande kunskape.
- De material och föremål som är avsedda att komma i kontakt med livsmedel överensstämmer med föreskrifterna i EG-förordning 1935/2004.

FÖRE FÖRSTA ANVÄNDNINGEN

- Avlägsna allt förpackningsmaterial från kannan och basplattan.
- Avlägsna eventuella klistermärken från utsidan av rostfritt stål.
- Tag loss filtret (fig. 1) och diska det med vatten (fig. 2). Se närmare beskrivning under "avläggning av kalkfilter" på sida 43.
- Fyll kannan med vatten och låt det koka upp.
- Häll ut det kokta vattnet och skölj ur kannan med kallt vatten. Upprepa denna procedur tre gånger för att avlägsna eventuellt damm m.m. som kan finnas kvar i kannan från tillverkningen.
- Sätt fast filtret igen (fig. 3) när du har sköljt ur kannan för sista gången.



ANVÄNDNING

Basplatta med 360° eltillgång.

Med den här specialdesignade basplattan med centralanslutning kan du placera kannan på basen från vilket håll eller vilken vinkel du vill.

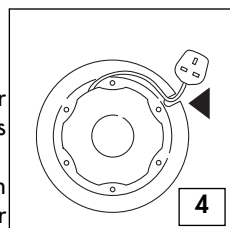
- Tag loss sladden från förvaringsplatsen och justera längden genom att linda upp den runt basplattan så att du får en lagom lång sladd som når precis till vägguttaget (fig. 4).
- Låt inte den överflödiga sladden hänga löst över kanten till bordet eller arbetsbänken.

Fyll på vatten

- Lyft av kannan från basplattan före du fyller den med vatten.
- Öppna locket och fyll kannan till önskad nivå.

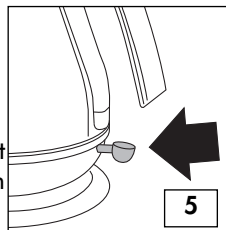
Fyll inte på mindre än 0,3 liter vatten för att förhindra att kannan kokar torr under användning; missbruk av det här slaget förkortar elementets livslängd.

Fyll inte på mer än 1,7 liter vatten (upp till nivåmarkeringen MAX). Om du fyller på för mycket vatten i kannan finns det risk att det sprutar ut när det kokar, och orsakar brännskador.



Slå på apparaten

- Anslut basplattan till ett vägguttag.
- Placera kannan på basplattan (Fig. 5)
- Tryck ned strömbrytaren (fig. 5) för att slå på vattenkokaren.
- Lampan tänds.
- Apparaten kommer att slås av automatiskt så fort vattnet har kokat upp (strömbrytaren hoppar upp igen automatiskt och lampan slocknar).
- Om du vill slå av vattenkokaren före vattnet kokar kan du lyfta upp strömbrytaren igen till "AV"-läge, eller helt enkelt lyfta av kannan från basplattan – vattnet slutar att koka och strömbrytaren hoppar upp till "AV"-läget igen automatiskt.



Häll ut vatten

- Lyft av kannan från basplattan och häll försiktigt ut vattnet. Vinkla inte kannan plötsligt eller alltför kraftigt.
- När du tar av kannan från basplattan kan det hända att du ser fukt på ovsidan av plattan. Ångan avdunstar genom ett litet hål i nedre delen av kannan. **Att det bildas kondens på basplattan är helt normalt och ingenting att oroa sig för.**

SÄKERHETSFUNCTIONER

1) Automatisk avstängning

Din vattenkokare är utrustad med en automatisk avstängningsfunktion som slår av apparaten så fort vattnet har kokat. Om du just har kokat upp vatten bör du vänta ett par minuter före du kokar upp nytt. **Försök inte hålla strömbrytaren nedtryckt i "PÅ"-läge med våld eller utföra någon slags justeringar på mekanismen.**

2) Torrkokningskydd

Om vattenkokaren slås på och det är för lite vatten eller inget vatten alls i den, skyddas apparaten mot att ta skada av detta genom ett torrkokningskydd som automatiskt slår av strömtillförseln.

Om det här torrkokningskyddet utlöses skall du dra ut kontakten ur vägguttaget och låta kannan svalna före du fyller den med kallt vatten (annars kan elementet bli skadat).

3) Om kannan lyfts av från basplattan när den är påslagen, slås apparaten av automatiskt.

RENGÖRING OCH SKÖTSEL

Rengöring av kannan

- Låt kannan svalna helt och drag ut kontakten ur vägguttaget före rengöring.
- Sänk aldrig ned kannan eller basplattan i vatten.
- Använd en mjuk, fuktig trasa till att torka av utsidan av kannan med och torka sedan torrt med en torr, mjuk trasa.
- ANVÄND INTE metallpolish eller slipande rengöringsmedel.
- Se till så att alla kopplingar och kontakter hålls torra.

Kalkavlagringar

Kalkavlagringar består huvudsakligen av kalciumkarbonat (krita), en harmlös, naturligt förekommande mineral som oftast finns i vatten. "Hårt" vatten innehåller mer av denna mineral

än "mjukt" vatten. När vattnet värms upp övergår mineralen till fast form, vilket får vattnet att se grumligt ut. De här mineralerna bildar en tunn hinna på kannans väggar, värmeelement och ovanpå vattenytan. Vattnet kan se ut som att det har färgade bitar av plast flytande på ytan. På traditionella element i vattenkokare samlas det kalkavlagringar som bildar en hård, vit beläggning, som påverkar elementets effekt negativt och förkortar dess livstid. Så fort du märker att det bildas en tunn hinna på det kokta vattnet, eller om du upptäcker en beläggning inuti kannan eller på värmeelementet när du rengör kalkfiltret, skall du skölja ur kannan och torka bort beläggningen.

Kalkfilter

Din vattenkokare har utrustats med ett kalkfilter för att hindra att lösa kalkpartiklar följer med vattnet ut ur kannan när du häller upp det. Detta filter går att ta loss och rengöra.

Hur ofta du måste rengöra filtret från kalkpartiklar beror på hårdhetsgraden på vattnet i området där du bor och hur ofta du använder vattenkokaren.

Du bör ta loss och rengöra filtret när du ser att det fastnar partiklar i det eller om du märker att det blir svårare att hälla ut vattnet ur kannan.

Tag loss kalkfiltret

- Låt kannan svalna helt och hållet.
- Drag ut kontakten ur vägguttaget.
- Se till så att dina händer är rena och inte har rester av tvål, handkräm eller något annat som kan förorena vattnet.
- Töm ut vattnet ur kannan och tag loss filtret enligt skissen (fig. 1).
- Tag loss filtret.
- Skölj av det under rinnande vatten medan du borstar det med en mjuk diskborste (fig. 2).
- Sätt tillbaka filtret på sin plats. (fig.3)

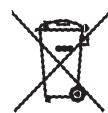
Avkalkning

Vi rekommenderar att avkalkning sker med jämna mellanrum.

Använd köpt avkalkningsmedel och följ bruksanvisningen noga eller:

- Använd en avkalkningsprodukt som lämpar sig för vattenkokare. När det börjar bli kalkavlagringar på motståndet bör du köpa ett lämpligt avkalkningsmedel och göra en avkalkning enligt de medföljande instruktionerna.
Koka upp flera omgångar friskt vatten efter avkalkningen och skölj noggrant så att du får bort alla rester av avkalkningsmedel som annars kan skada apparaten. Ta loss filtret och lägg det i avkalkningslösningen om det behöver avkalkas.
- Kontrollera att de elektriska delarna är helt torra innan du använder vattenkokaren.

VIKTIG INFORMATION FÖR EN KORREKT BORTSKAFFNING AV PRODUKTEN I ÖVERENSSTÄMMELSE MED EUROPADIREKTIV 2002/96/EG.



Vid slutet av produktens livslängd, får den inte skaffas bort som tätortsavfall. Den kan överlämnas till lokala myndigheters avfallsorteringscentraler eller till en återförsäljare som ger denna service.

Att skaffa bort en hushållsmaskin undviker möjliga negativa konsekvenser för miljön och hälsan som härstammar från en olämplig bortskaffning och tillåter en återvinning av materialen som den består av för att spara betydande energi och tillgångar. Som påminnelse om att hushållsmaskiner måste skaffas bort separat, har produkten markerats med en soptunna med ett kryss.