

GİRİŞ

De'Longhi ürününü seçtiğiniz için teşekkür ederiz. Tehlikeli ve cihazın zarar görebileceği durumların önüne geçmekte faydalı olan bu kullanma talimatlarını okumak için sizi birkaç dakikanızı ayırmaya davet ediyoruz.

Bu talimatlarda kullanılan işaretler

Önemli uyarılar aşağıda sıralanan işaretlerle bildirilir. Uyarılara uygun hareket etmek önemlidir.

Uyarılara uygun hareket edilmemesi halinde elektrik çarpması, ağır yaralanmalar, yanıklar, yangın ile cihazın zarar gördüğü durumlar meydana gelebilir.



Tehlike!

Uygun hareket edilmemesi halinde hayatı tehlikesi olan, elektrik çarpmalarına bağlı yaralanmalara sebep olabilir.



Dikkat!

İtaat edilmemesi yaralanmalar veya cihaz hasarlarına sebep olabilir.



Yanma tehlikesi!!

Uygun hareket edilmemesi halinde hasarlanmalara ve yanıklara sebep olabilir.



Not:

Bu işaret, kullanıcı için önemli tavsiye ve bilgileri belirtir.

ÖNEMLİ UYARILAR

Güvenlik için uyarılar



Tehlike!

- Konektöre sıvı dökülmesini önleyin.



Dikkat!

- Bu cihaz yalnızca su kaynatmak için tasarlanmıştır. Her türlü farklı kullanım şekli uygunsuz olarak kabul edilir ve tehlikelidir. Üretici, uygun olmayan, yanlış veya sorumsuzca kullanımlardan ve/veya yetkili olmayan personel tarafından yapılan onarımlardan kaynaklanan muhtemel hasarlarla ilgili hiçbir sorumluluğu kabul etmez.

- Bu cihaz yalnızca evde kullanılmalıdır. Aşağıda belirtilen ortamlarda

kullanımı uygun değildir: dükkan, ofis ve diğer iş alanlarının personeli için mutfak olarak tayin edilen yerler, çiftlik evleri, otel, motel, diğer konuk evleri, kiralık odalar.

- Bu cihaz 8 yaşın üzerinde çocuklar ile fiziksel, duyuşsal veya zihinsel kapasitesi düşük ya da deneyimi ve bilgisi olmayan kişilerce yalnızca dikkatli gözetim altında ve cihazın güvenli şekilde kullanımı ile cihazla ilgili riskler hakkında bilgi verildikten sonra kullanılabilir. Çocuklar cihazla oynamamalıdır. Kullanıcı tarafından yapılacak temizlik ve bakım işlemleri gözetim altında olmaları ve 8 yaşından büyük olmaları haricinde çocuklar tarafından yapılmamalıdır. Cihazı ve kablosunu 8 yaşın altındaki çocukların erişmeyeceği bir yerde tutun.

- Bu işlem özel aletlerin kullanılmasını gerektirdiğinden, cihazın güç kablosu kullanıcı tarafından değiştirilmemelidir.

Kablonun hasar görmesi halinde veya değiştirilmesi gerektiğinde yalnızca üretici tarafından yetkilendirilmiş bir Teknik Servise başvurun.

- Su ısıtıcısını yalnızca temin edilen elektrikli tabanla birlikte kullanın (tersi de geçerlidir).

- Su ısıtıcısını eğimli yüzeyde kullanmayın.

- Su ısıtıcısını, eleman tam olarak batmış durumda değilse çalıştırmayın.

- Cihaza zarar gelmesini önlemek için, temizlik için alkali temizlik maddeleri kullanmayın; yumuşak bir bez ve hafif bir deterjan kullanın.



Yanma tehlikesi!!

- Su kaynarken kapağı çıkarmayın.

- Su ısıtıcısının aşırı dolu olması, ısıtıcının kenarlarından su taşmasına neden olabilir.
- Kullanım sonrasında ısıtma elemanının yüzeyinde ısı kalır.

i Not:

- Kesinlikle çalışır haldeyken su ısıtıcısının yerini değiştirmeyin.

⚡ Tehlike!

- Elektrikle ilgili risklerden uzak durmak için elektrikli parçaları, fişin yer aldığı tabanı veya su ısıtıcısını suya veya başka sıvılara daldırmayın. Banyoda veya herhangi bir su kaynağının yakınında kullanmayın. Dış mekanda kullanmayın.
- Kullanmadığınızda veya temizlik yapmadan önce fişi prizden çekin. Temizlik yapmadan önce su ısıtıcısının soğumasını bekleyin.
- Elleriniz ıslakken kullanmayın.
- Su ısıtıcısının içine hiçbir aleti sokmayın. İmalatçı tarafından belirtilmeyen aksesuarların kullanılması yangınlara, elektrik çarpmalarına veya yaralanmalara neden olabilir.

! Dikkat!

- Dolu olduğunda dikkat edin, su ısıtıcısını çok fazla yatırmayın. Açma mekanizmasının içine su girebilir.
- Çocukların yakınında kullanıldığında cihazın dikkatli bir gözetim altında bulundurulması gerekir.
- Elektrikli parçaları veya fişi zarar görmüşse, düzgün çalışmıyorsa veya arızası varsa su ısıtıcısını kullanmayın. Her türlü tehlikeyi önlemek için gereken onarım işlemlerinde cihazı yetkili Teknik Servise götürün.

⚠ Yanma tehlikesi!!

- Su ısıtıcısının gövdesi veya kapağı gibi sıcak kısımlara dokunmayın. Sapını ve düğmelerini kullanın.
- Su ısıtıcısının içindeki su kaynama sonrasında uzun süre sıcak kalır ve yanma riskinin ortaya çıkmasına neden olur. Su ısıtıcısını çalışma tezgahının kenarından uzakta ve çocukların erişemeyecekleri yerlerde tutmanız tavsiye edilir.
- Su ısıtıcısının elektrikli parçalarının masanın veya çalışma tezgahının kenarından çıkıntı yapmamasına özen gösterin.
- Su dökerken ağızdan veya doldurma sırasında

- kapağından ve ağızdan dışarı çıkan buharla temas etmekten kaçınınız.
- Su ısıtıcısını, elektrikli tabanı ve elektrikli parçaları sıcak zeminlere, pişirme yüzeylerine veya ocak gözlerine yaklaştırmayın.

i Not:

- Su ısıtıcısını doldurmadan önce tabanından çıkarın.
- Su ısıtıcısı su kaynatmak dışında amaçlar için kullanmayın.
- De'Longhi firması, cihazın uygunsuz şekilde kullanılması ve burada yer alan talimatlara uygun hareket edilmemesi halinde hiçbir sorumluluğu kabul etmez.
- Su ısıtıcısını kapağı ve filtresi olmadan kullanmayın.
- Su ısıtıcısı açmadan önce tabanına doğru şekilde oturtun.

CE Gıda maddeleri ile temas eden aksam ve malzemeler, 1935/2004 sayılı (CE) Yönetmeliğe uygundur.

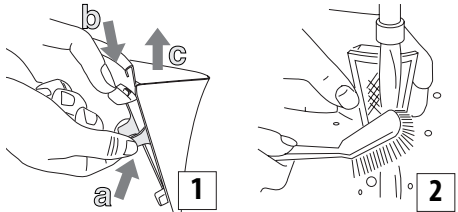
TANIMLAMA

- A** Çıkarılabilir filtre
- B** Çıkarılabilir kapak
- C** Su ısıtıcısının gövdesi
- D** Açma ikaz ışığı
- E** Kablo sarma tertibatına sahip 360° elektrikli taban
- F** Fiş
- G** Açma/kapama düğmesi
- H** Su seviyesi göstergesi

KULLANIM

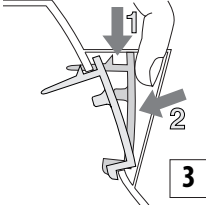
Kullanmadan önce

- Su ısıtıcısının ve elektrikli tabanın ambalajlarını çıkarın.
- Çelik dış yüzey üzerindeki tüm etiketleri çıkarın.
- Filtreyi (Şek.1) çıkarın ve suyla yıkayın (Şek.2). Bkz. "Kireç önleyici filtrenin çıkarılması".



- Su ısıtıcısına su doldurun ve kaynatın.
- Suyu dökün ve su ısıtıcısını soğuk suyla durulayın. Muhtemel imalat artıklarını temizlemek için bu işlemi üç kez tekrarlayın.

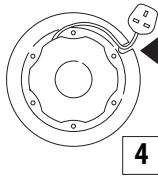
- Su ısıtıcısını duruladıktan sonra filtreyi yerine takın (Şek.3).



Su ısıtıcısının kullanılması

Özel elektrikli tabanı ve merkezi konektörü sayesinde su ısıtıcısını dilediğiniz açıda ve konumda yerleştirebilirsiniz.

- Kabloyu tabandaki kablo sarım ünitesinden dışarı çekin ve kullanmayı amaçladığınız prize yetecek uzunlukta ayarlayın (Şek.4).
- Elektrik kablosunu çalışma tezgahının kenarından aşağı sarkar şekilde bırakmayın.



Doldurma

- Doldurmadan önce su ısıtıcısını tabanından çıkarın.
- Kapağını açın ve su ısıtıcısını istediğiniz seviyeye gelene kadar doldurun.

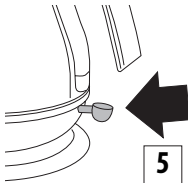
Su ısıtıcısının kullanım sırasında susuz kalmaması için daima 0,3 litreden fazla su koyun; susuz şekilde yanlış kullanılması cihazın kullanım ömrünü kısaltır.

1.7 litreden fazla su ile doldurmayın (MAX işaretli seviyeye kadar).

Fazla doldurursanız, kaynama sırasında su dışarı taşabilir ve yanıklara neden olabilir.

Açma

- Fişi prize takın.
- Su ısıtıcısını elektrikli tabana yerleştirin.
- Su ısıtıcısını açmak için ON/OFF açma düğmesini (Şek.5) aşağı bastırın.
- İkaz ışığı yanar.
- Su kaynadığında su ısıtıcısı kendiliğinden kapanır (ON/OFF açma düğmesi atar ve ikaz ışığı söner).
- Su ısıtıcısını su kaynamadan önce kapatmak için açma düğmesini OFF konumuna getirin veya yalnızca su ısıtıcısını tabanından



kaldırın. Cihaz kapanır ve açma düğmesi kendiliğinden OFF konumuna döner.

Dökme

- Su ısıtıcısını elektrikli tabanından kaldırın ve suyu dikkatlice dökün. Su ısıtıcısını aniden ve çok fazla yatırmayın.
- Su ısıtıcısı tabandan ayrıldığında, tabanın üst yüzeyinde nem görülebilir. Su ısıtıcısının alt kısmında bulunan küçük bir delikten buhar boşalır. Taban üzerinde bu yoğunlaşmanın olması kesinlikle normaldir; endişelenmeniz gerekmez.

GÜVENLİK KURALLARI

1) ON/OFF otomatik açma düğmesi:

Bu su ısıtıcısında su kaynama noktasına ulaştığında kendiliğinden kapanmasını sağlayan bir ON/OFF açma düğmesi bulunur.

Suyu yeniden kaynatmadan önce yaklaşık bir dakika bekleyin. ON/OFF açma düğmesini ON konumunda tutmaya veya düzeneğini bu şekilde ayarlamaya çalışmayın.

2) Güvenlik müdahalesi:

Su ısıtıcısı içinde çok az su varken veya su yokken açılırsa, elektrik beslemesini kesen bir güvenlik sistemi tarafından korunur. Benzer bir durumda su ısıtıcısının elektrik şebekesiyle olan bağlantısını kesin ve yeniden soğuk su doldurmadan önce soğumaya bırakın (aksi halde cihaz zarar görülebilir).

3) Su ısıtıcısı tabanın üzerine açık (ON) halde bırakılırsa, kendiliğinden kapanır.

BAKIM

Su ısıtıcısının temizlenmesi

- Temizlik işlemlerine başlamadan önce cihazı tamamen soğumaya bırakın ve elektrik şebekesiyle olan bağlantısını kesin.
- Su ısıtıcısını veya tabanı suya daldırmayın.
- Su ısıtıcısının dış yüzeyini temizlemek için yumuşak ve nemli bir bez kullanın, ardından yumuşak ve kuru bir bezle kurulayın.
- Metal ovma süngerlerini veya leke çıkarıcı ve aşındırıcı maddeleri KULLANMAYIN.
- Konektörlerin ve prizlerin kuru kalmasına özen gösterin.

Birikintiler

Mevcut birikintiler genellikle kalsiyum karbonattan (kireç) kaynaklanır: bu, her türlü suda bulunan zararsız ve doğal bir mineraldir. "Sert" su, "yumuşak" suya kıyasla daha fazla kireç

içerir. Suyu ısıttığınızda içindeki mineraller katı hale geçerek suyu bulanık bir hale getirirler.

Bu mineraller cihazın duvarlarında, bileşenlerinde ve suyun yüzeyinde ince bir tabaka oluştururlar.

Suyun yüzeyinde plastik benzeri küçük beyaz parçacıklar belirebilir.

Bu kireç su ısıtıcılarının geleneksel bileşenlerinde sert ve beyaz bir "kabuk" oluşturarak düzgün çalışmalarını önler ve parçaların ömürlerini kısaltır.

Suda bir zar oluştuğunu fark ettiğinizde ve filtreyi temizlerken duvarlarda veya bileşenlerin üzerinde kireç bulursanız, su ısıtıcısını durulamanız ve kurumaya bırakmanız gerekir.

Kireç önleyici filtre

Bu su ısıtıcısında kireç parçacıklarının içeceklere dökülmesini önleyen bir kireç filtresi bulunur.

Filtreyi çıkarıp yıkayabilirsiniz. Filtreyi çıkarıp kireç birikintilerini temizlemek için ne sıklıkta yıkayacağınızı bulduğunuz bölgedeki suyun sertliğine ve su ısıtıcısını kullanma sıklığınıza bağlıdır.

Birikinti olduğunu fark ettiğinizde ve su rahat dökülmemeye başladığında bu filtrenin çıkarılarak temizlenmesi gerekir.

Kireç önleyici filtrenin çıkarılması

- Su ısıtıcısını tamamen soğumaya bırakın.
- Cihazın elektrik şebekesiyle olan bağlantısını kesin.
- Ellerinizin temiz ve sabun artığı, krema veya suyu kirleyebilecek diğer ürünleri içermediğinden emin olun.
- Su ısıtıcısını boşaltın ve filtreyi çıkarın (Şek.1).
- Yumuşak kıllı küçük bir fırçayla fırçalayarak musluğun altında durulayın (Şek.2).
- Filtreyi yerine takın (Şek.3).

Kirecin sökülmesi

Cihazı düzgün çalışır halde tutmak için düzenli olarak temizlenmesi ve kireç birikintilerinin giderilmesi çok önemlidir.

- Su ısıtıcılarında kullanılmaya uygun bir kireç çözücü ürün kullanın.

Kireç rezistans üzerinde birikmeye başladığında, uygun bir kireç çözücü alın ve kireç çözücünün üzerinde belirtilen talimatları uygulayarak kireç çözme işlemi yapın.

Kireç çözme işlemi tamamlandıktan sonra cihazı birkaç kez taze suyla kaynatıp iyice durulayarak, cihaza zarar verebilecek her türlü kireç çözücü artığını tamamen temizleyin.

Filtrenin kireç çözücüyle temizlenmesi gereken hallerde filtreyi çıkarın ve kireç çözücü çözeltisine bırakın.

- Su ısıtıcısını kullanmaya başlamadan önce elektrikli parçaların tümünün iyice kurulduğundan emin olun.

TEKNİK ÖZELLİKLER

Besleme gerilimi

Plakaya bakın özellikler

Çekilen güç

"