

UVOD

Zahvaljujemo što ste odabrali radiator marke De'Longhi. Molimo vas da pažljivo pročitate ove upute kako biste izbjegli moguće opasnosti ili oštećenja uređaja.

Korišteni simboli

Važna upozorenja označena su dolje navedenim simbolima. Važno je pridržavati se upozorenja; u suprotnom postoji opasnost od strujnog udara, teških ozljeda, opekline, požara ili oštećenja uređaja.



Oprez!

Nepridržavanje upozorenja može uzrokovati ozljede ili oštećenja uređaja.



Opasnost od opekline!

Nepridržavanje upozorenja može uzrokovati opekline ili oparotine.



Napomena:

Ovaj simbol označava važne preporuke i informacije za korisnika.

UPOZORENJA

Sigurnosna upozorenja




Oprez!

- Uređaj mogu upotrebljavati djeca starija od 8 godina i osobe smanjenih psihofizičkih i osjetilnih sposobnosti ili s nedovoljnim iskustvom i znanjem pod uvjetom da ih se pažljivo nadzire i da im se daju upute o sigurnoj uporabi uređaja i s njom povezanim opasnostima. Nemojte dozvoliti djeci da se igraju uređajem. Čišćenje i održavanje uređaja ne smiju provoditi djeca, čak ni ako su pod nadzorom.
- Uređaj držite dalje od djece mlađe od 3 godina, osim ako su stalno pod nadzorom.
- Djeca starija od 3 i mlađa od 8 godina smiju samo uključivati/isključivati

uređaj pod uvjetom da je spojen i postavljen u pravilan položaj te da ih se stalno nadzire i da dobivaju upute o tome kako sigurno koristiti uređaj i koje su moguće opasnosti. Djeca između 3 i 8 godina ne smiju ukopčavati utikač, podešavati i čistiti uređaj ni provoditi postupke održavanja.

OPREZ: Neki dijelovi uređaja mogu postati jako vrući i uzrokovati opekline. Budite posebno oprezni u prisustvu djece i ranjivih osoba.

- **OPREZ:** Ni u kojem slučaju  nemojte pokrivati uređaj tijekom rada kako bi se izbjeglo opasno pregrijavanje.
- Ovaj uređaj napunjen je točnom količinom posebnog ulja, a popravke koji zahtijevaju njegovo otvaranje mora izvršavati isključivo servis ovlašten od proizvođača. O svakom curenju ulja treba obavijestiti servis za podršku korisnicima. Ostale pojedinosti pročitajte u priloženom jamstvu.
- Uređaj se ne smije postaviti izravno ispod fiksne utičnice.
- Radijator nemojte koristiti u blizini kada, umivaonika, tuševa ili bazena.
- Ako je kabel za napajanje oštećen, mora ga zamijeniti proizvođač, ovlašteni servisni centar ili kvalificirani stručnjak kako bi se izbjegle moguće opasnosti.
- OPREZ: da biste izbjegli opasnosti povezane sa slučajnim pokretanjem sigurnosnog uređaja, uređaj nemojte napajati pomoću vanjskog tajmera.



Napomena:

- Radijator nikada nemojte koristiti za sušenje rublja.

- Nemojte ostavljati kabel za napajanje na radijatoru dok je vruć.
- Savjetujemo da radijator ne stavljate na propuh, jer jače strujanje zraka može loše utjecati na njegov rad.
- Radijator koristite isključivo u vertikalnom položaju.
- Uređaj postavite najmanje 50 cm od namještaja i drugih predmeta.
- Pri prvoj uporabi postavite termostat na najjaču vrijednost i ostavite uređaj da radi najmanje 15 minuta kako biste uklonili miris "po novom".
Slab dim koji nastaje uslijed prisutnosti zaštitnih tvari kojima su premazani grijači prije transporta normalna je pojava.
- Nemojte rešetke za izlaz ili ulaz zraka smještene na dnu uređaja.
- Uređaj postavite tako da utikač i utičnica budu lako dostupni i nakon instalacije.
- Nemojte koristiti uređaj u prostorijama manjim od 4 m².
- Sigurnosna naprava prekinut će rad uređaja ako dođe do slučajnog pregrijavanja. Da biste ponovno pokrenuli uređaj, obratite se servisu za podršku korisnicima kao što je navedeno u priloženom jamstvu.



Opasnost od opeklina!

- Uporaba produžnog kabela se ne preporučuje, jer za vrijeme rada radijatora može doći do njegova pregrijavanja.

CE Uređaj je usklađen sa sljedećim direktivama EZ:

- Direktiva o niskom naponu 2006/95/EZ i naknadne izmjene i dopune;
- Direktiva 2004/108/EZ o elektromagnetskoj kompatibilnosti (EMC) i naknadne izmjene i dopune.

OPIS

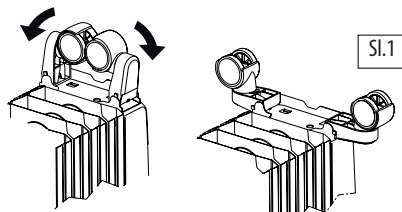
- A** termostat
- B** regulator snage
- C/D/E** kontrolne žaruljice (MIN, MED, MAX)
- F** držač kabela
- G** kotač

UPORABA

Postavljanje kotača

Radijator okrenite naopako i stavite ga na tepih ili drugu meku površinu da se ne ošteti.

Potpuno otvorite kotače tako da ih okrenete prema van (Sl. 1). Vratite radijator u vertikalni položaj.



Oprez

Radijator uvijek upotrebljavajte u uspravnom položaju (kotači prema dolje, tipke za upravljanje prema gore).

Svaki drugi položaj mogao bi uzrokovati opasne situacije.

Postavljanje

Uređaj se ne smije stavljati izravno ispod utičnice. Nemojte upotrebljavati uređaj u prostorijama površine manje od 4 m².

Priključivanje na električnu mrežu

- Prije nego ukopčate utikač u električnu utičnicu provjerite odgovara li napon mreže vrijednosti navedenoj na pločici s tehničkim podacima i jesu li utičnica i mreža električnog napajanja dimenzionirane za predviđeno opterećenje.
- Također provjerite kapacitet osigurača.
RADIJATOR UKOPČAJTE ISKLJUČIVO U UZEMLJENU UTIČNICU.
- Ovaj uređaj u skladu je s Direktivom 2004/108/EZ o elektromagnetskoj kompatibilnosti.

Izbjegavajte kontakt odjeće, rublja, namještaja i zapaljivih materijala s utičnicom koja napaja radijator.

Uključivanje

Ukopčajte utikač u utičnicu; okrenite regulator termostata do maksimalnog položaja pa uključite uređaj pomoću regulatora snage:

- okrenite regulator u položaj MIN za odabir najmanje snage (upalit će se žaruljica "MIN")
- okrenite regulator u položaj MED za odabir najmanje snage (upalit će se žaruljice "MIN/MED")
- okrenite regulator u položaj MAX za odabir najmanje snage (upalit će se žaruljice)

Podešavanje termostata

Kad se u prostoriji postigne željena temperatura, polako okrećite termostat suprotno od smjera kazaljke na satu do položaja u kojem čujete «klik», ali ne dalje.

Tako podešenu temperaturu termostat će automatski regulirati i održavati. Ako model uređaja ima tri razine snage, tijekom srednje hladnih godišnjih doba ili u danima kad temperatura nije suviše niska namjestite najmanju razinu snage kako biste optimizirali potrošnju.

Funkcija protiv smrzavanja

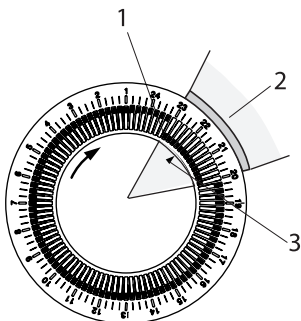
Okenite regulator termostata u položaj * i regulator snage na MAX. Uređaj će održavati temperaturu u prostoriji na oko 5°C, čime se sprječava smrzavanje uz minimalnu potrošnju energije. Kod modela s tajmerom zupci su pritisnuti prema unutra.

Napomena

Za potpuno isključivanje uređaja okrenite regulator snage u položaj "0" i iskopčajte utikač iz električne utičnice.

MODELI S TAJMEROM

Kako koristiti tajmer



Da biste programirali funkciju grijanja, postupite na sljedeći način:

- Na svom satu provjerite točno vrijeme. Ako je, primjerice, 10 sati navečer, okrenite disk tajmera u smjeru kazaljke na satu tako da se broj 22 (10 sati navečer) poravna s oznakom ▲ (3). Podesite vremenske intervale u kojima želite da uređaj radi tako da zupce (1) pritisnete prema unutra. Svaki zubac (1) odgovara razdoblju od 15 minuta. Na taj način ostat će vidljivi odsječci koji odgovaraju vremenima rada uređaja (2). Kad je tajmer podešen, radijator će svakoga dana biti

uključen u programirano vrijeme (oprez!: utičnica radijatora stalno mora biti uključena).

- Da biste promijenili programirano vrijeme, zupce vratite u početni položaj i namjestite nove intervale programiranog rada.
- Ako želite da uređaj radi bez programiranja, sve zupce pritisnite prema unutra. U tom slučaju za potpuno isključivanje uređaja osim okretanja regulatora u položaj "OFF" morate iskopčati utikač kako biste spriječili da tajmer ostane aktiviran.

OPREZ: NE OKREĆITE BROJČANIK TAJMERA U SMJERU SUPROTNO OD KAZALJKE NA SATU

Tajmer je električni sat i radi samo kad je utikač ukopčan. Kad iskopčate utikač, tajmer se zaustavlja i kasnije se mora ponovno podesiti.

SIGURNOSNI UREĐAJ

Sigurnosna naprava prekinut će rad uređaja ako dođe do pregrijavanja. Da biste ponovno uključili uređaj, obratite se najbližem servisnom centru De'Longhi.

ODRŽAVANJE

Uvijek iskopčajte utikač iz utičnice i ostavite uređaj da se ohladi. Radijator očistite mekom i vlažnom krpom bez uporabe deterdženata i abrazivnih sredstava.

Ako neko vrijeme ne namjeravate koristiti radijator, namotajte kabel za napajanje na držač kabela i odložite uređaj na suho mjesto. Uređaj je izrađen da besprijekorno funkcionira kroz niz godina. U slučaju neispravnog rada nemojte sami popravljati radijator: postoji opasnost od uzrokovanja požara i strujnog udara. Obratite se najbližem servisnom centru De'Longhi (vidi popis servisnih centara De'Longhi).

TEHNIČKI PODACI

Napon mreže	Vidi pločicu s tehničkim podacima
Ulazna snaga	"

RJEŠAVANJE PROBLEMA

PROBLEM	UZROK	RJEŠENJE
Uređaj ne radi.	<ul style="list-style-type: none">- Provjerite jeste li ukopčali utikač i je li električna utičnica ispravna.- Provjerite postoje li eventualne blokade.- Podešena temperatura možda je preniska.	<ul style="list-style-type: none">- Ukopčajte utikač u električnu utičnicu.- Uklonite predmete koji blokiraju uređaj i ostavite ga da se ohladi. Ako uređaj i dalje ne radi, obratite se najbližem servisnom centru De'Longhi.- Podesite višu temperaturu.